

NEU

SCHALL-ISOBEX® TYP TSB-MB TYPENGEPRÜFT

Trittschalldämmelement für Mauerwerk und Betonwände. Aussparungselemente zur Auflagerung und gleichzeitig schalltechnischen Trennung von Podest und Treppenhauswand. Lieferung inkl. Aussparungskörper mit Montageplatte für Mauerwerk- und Betonwände. Maxiversion mit erhöhtem Schallschutz.

- ▶ Ausführung 1 = Drucklager unten
- ▶ Ausführung 2 = Drucklager unten und oben
- ▶ Ausführung 3 = Drucklager unten, oben und seitlich

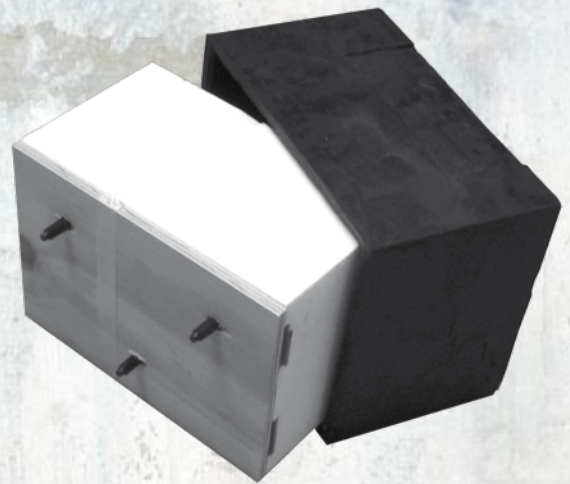
245 x 180 x 150 mm

WH: 14575590

SCHALL-ISOBEX® BEWEHRUNGSKORB

Geschweißter Bewehrungskorb passend zu Schall-ISOBEX® Typ TSB T und BT.

WH: 14575596



6832 RÜTHS Bundesstr. 20
Tel. +43 5522-72083 · Fax DW -2820

6511 ZAMS Auweg 11
Tel. +43 5442-63263 · Fax +43 50 9494-2520

6464 TARRENZ Dollinger 60
Tel. +43 5412-63095 · Fax DW -2485

6600 REUTTE Werner-Storf-Str. 6
Tel. +43 5672-72944 · Fax DW -2906
Tel. +43 5672-72944 · Fax DW -2904

6020 INNSBRUCK
Ampfererstr. 60
Tel. +43 512-2221 · Fax DW -5200
Mitterweg 16
Tel. +43 512-2221-5151 · Fax DW -5252

6122 FRITZENS
Tonwerkstr. 10
Tel. +43 5224-5805 · Fax DW -2247
Innstraße 5
Tel. +43 5224-54106 · Fax DW -2120

6300 WÖRGL Michael-Pacher-Str. 2
Tel. +43 5332-75113 · Fax DW -2613

6372 OBERNDORF Josef-Hager-Str. 1
Tel. +43 5352-63361 · Fax DW -2318

9990 NUSSDORF-DEBANT Drautal Bundesstr. 10
Tel. +43 4852-73344 · Fax DW -2740

9800 SPITAL A. D. DRAU Drauweg 22
Tel. +43 4762-5116 · Fax DW -6315

9300 ST. VEIT A. D. GLAN Altglandorf 22
Tel. +43 4212-33035 · Fax DW -6462

9020 KLAGENFURT Fallegasse 7
Tel. +43 463-319402 · Fax DW -6620

8811 SCHEIFLING Gewerbepark 6
Tel. +43 3582-20588 · Fax DW -6502

5760 SAALFELDEN Gewerbepark Harham 4
Tel. +43 6582-73301 · Fax +43 50 9494-4250

5400 HALLEIN Kletztgutweg 8
Tel. +43 6245-80520 · Fax DW -4814

5071 WALS-SIEZENHEIM Bayernstr. 21
Tel. +43 662-452100 · Fax DW -4320

5020 SALZBURG Vogelweiderstr. 34
Tel. +43 662-88930 · Fax DW -3720

5600 ST. JOHANN/P.G. Salzburgerstr. 17
Tel. +43 6412-8131 · Fax DW -4420
Tel. +43 6412-8133 · Fax DW -4438

5531 EBEN/P.G. Hauptstr. 44
Tel. +43 6458-8122 · Fax DW -4192
Tel. +43 6458-8122-4150 · Fax DW -4170

5580 TAMSWEIG Hans-Schmid-Str. 1
Tel. +43 6474-7891 · Fax DW -4520
Tel. +43 6474-2908 · Fax DW -4540

4820 BAD ISCHL Sägewerksgasse 2
Tel. +43 6132-23001 · Fax DW -4675

3300 AMSTETTEN Ybbsstr. 68
Tel. +43 7472-62351 · Fax DW -6150

3902 VITIS Titus-Appel-Str. 4
Tel. +43 2841-20011 · Fax DW -6240

1190 WIEN Mooslackengasse 17
Tel. +43 1-253016-2056

WÜRTH-HOCHENBURGER AG - SCHWEIZ

8105 REGENSDORF Althardstr. 9
Tel. +41 44/84344-22 · Fax DW -23

Fritz BAUSTOFFE

D-83253 RIMSTING Nordstr. 12
Tel. +49-8051-965540 · Fax DW -4055

D-85521 OTTOBRUNN Siemensstr. 3
Tel. +49-89-660596-0 · Fax 0049-89-6083205

D-82362 WEILHEIM Trifthofstr. 52
Tel. +49-881-924513-0 · Fax DW -1120

D-91056 ERLANGEN Kriegenbrunner Str. 50
Tel. +49-9131-61411-0 · Fax DW -1520

D-97084 WÜRZBURG Winterhäuser Str. 98
Tel. +49-931-780114-0 · Fax DW -1420