



HSF[®]

FENSTER+TÜREN
Member of **IFN**

ALUMINIUM

FENSTER- UND TÜRSYSTEME

HSF[®]

FENSTER+TÜREN

Member of **IIFN**

ALUMINIUM
FENSTER- UND TÜRSYSTEME

INHALTE

1 FENSTERSYSTEME _____	S.4
AWS 70.HI	S.5
AWS 75.SI+	S.6
AWS 90.SI+	S.7
1.2 WOOD-DESIGN	S.8
Wood-Design	S.9
2 TÜRSYSTEME _____	S.10
ADS 70.HI	S.11
ADS 75.SI	S.12
AD UP 90	S.13
3 HEBE-SCHIEBETÜREN _____	S.14
ASE 60	S.15
ASE 80.HI	S.16
4 FALT-SCHIEBETÜREN _____	S.17
ASS 80 FD.HI	S.18
5 BRANDSCHUTZSYSTEME _____	S.19
5.1 BRANDSCHUTZFENSTER	S.20
AWS 75 EI30CE	S.20
5.2 BRANDSCHUTZTÜREN	S.21
ADS 80 FR 30	S.21
ADS 80 FR 60	S.22
Firestop T90/F90	S.23
AUSSTATTUNG _____	S.24
BESCHICHTUNGEN	S.24
ALUPROTECT-STANDARDFARBEN	S.25

1 FENSTER SYSTEME



AWS 70.HI



Die AWS 70.HI bietet eine attraktive Lösungsvarianten mit hervorragender Wärmedämmung für die Bautiefe 70 mm.

Basis dafür sind die funktionalen, energetischen und gestalterischen Eigenschaften der Aluminium-Konstruktion: Die perfekt aufeinander abgestimmten Komponenten vereinen Vorzüge wie exzellente Wärmedämmwerte, schlanke Ansichtsbreiten und verdeckt liegende, klassisch manuelle oder integrierte elektromechanische Beschläge für nach innen und nach außen öffnende Fenster.

Ansichtsbreite min.	91 mm
Uf-Wert Rahmen \geq	1,5 W/(m² x K)
Glas-/ Paneelstärke max.	62 mm
Flügelbreite max.	1700 mm
Flügelhöhe max.	2500 mm
Schalldämmung RwP max.	45 dB (A)
Luftdurchlässigkeit	Klasse 4
Schlagregendichtheit	Klasse 9A
Einbruchhemmung	Bis RC 3
Bautiefe gesamt	80 mm
Bautiefe Flügelrahmen	80 mm
Flügelgewicht max.	200 kg

AWS 75.SI+



Das optimierte Standardfenstersystem AWS 75.SI+ für die Bautiefe 75 mm ist Bestandteil für verschiedenste Anwendungen in energieeffizienten Gebäudehüllen.

Ein Vorteil ist die große Auswahl an Öffnungsvarianten wie Parallel-Abstell-Schiebe-Kippflügel, Oberlichtkippflügel sowie Schwing- und Wendeflügel. Innerhalb der Systemplattform steht ein breites Profilportfolio zur Auswahl.

Das zukunftsorientiert weiterentwickelte System basiert auf dem Cradle-to-Cradle-Prinzip (C2C) – optimal für die Planung nachhaltiger Gebäudekonzepte mit auf Schadstoffe und Recyclingfähigkeit geprüften und bewerteten Bauelementen.

Ansichtsbreite min.	91 mm
Glas-/ Paneelstärke max.	62 mm
Flügelbreite max.	1700 mm
Flügelhöhe max.	2500 mm
Schalldämmung RwP max.	48 dB
Luftdurchlässigkeit	Klasse 4
Schlagregendichtheit	Klasse 9A
Einbruchhemmung	Bis RC 3
Flügelgewicht max.	260 kg (RC 3)
Flügelbautiefe	85 mm
Systembautiefe	75 mm

AWS 90.SI+



Das Fenstersystem AWS 90.SI+ (Super Insulation) steht für die perfekte Verbindung bauphysikalischer Anforderungen mit größtmöglichem architektonischen Gestaltungsspielraum – inklusive optimierter Wärmedämmung und Passivhauszertifizierung.

Durch die Bautiefe von 90 mm bietet das Aluminium-Fenster eine hohe Flexibilität für das Umsetzen attraktiver Designlösungen in der Gebäudehülle: Je nach architektonischer Anforderung ist die Realisierung als Lochfenster, Fensterband oder Einsetzelement in Fassaden sowie in Kombination mit Türsystemen möglich.

Das variantenreiche Spektrum an Öffnungsarten umfasst Ausführungen wie Dreh-, Drehkipp- und Parallel-Schiebe-Kippflügel sowie als barrierefreies Öffnungs- und Stulpelement.

Ein weiteres Plus für Planer*innen und Architekt*innen ist das breite Profilportfolio innerhalb der Systemplattform: Es bietet neben Eck- und Statikpfosten, symmetrischen und asymmetrischen Pfosten auch weitere Kombinationsmöglichkeiten.

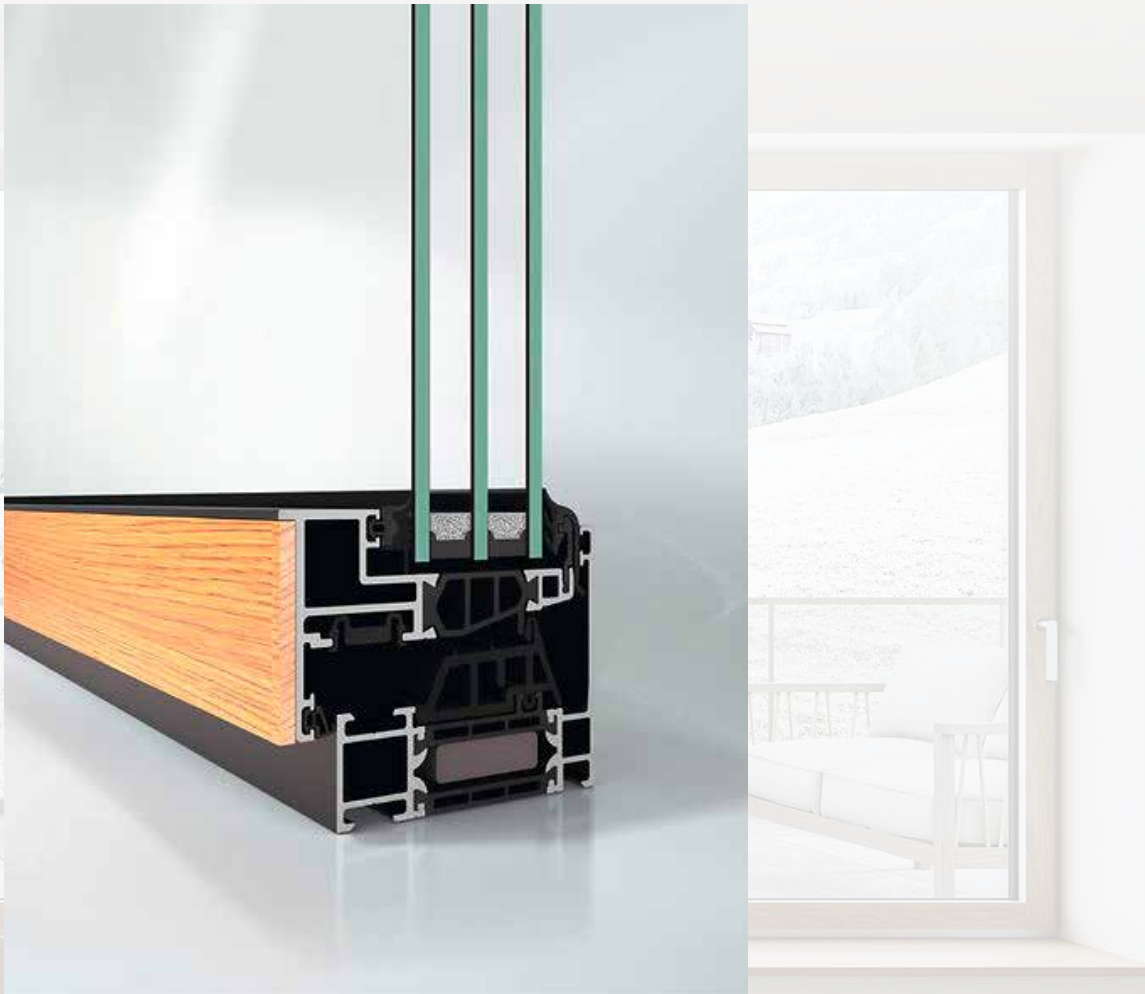
Damit setzt das höchstwärmegeämmte Fenstersystem Maßstäbe in puncto planerische und gestalterische Flexibilität bei der Realisierung energieeffizienter, designorientierter Gebäudehüllen.

Ansichtsbreite min.	99 mm
Uf-Wert Rahmen \geq	0,71 W/(m² x K)
Glas-/ Paneelstärke max.	68 mm
Flügelbreite max.	1700 mm
Flügelhöhe max.	2500 mm
Schalldämmung R _{wP} max.	47 dB (A)
Luftdurchlässigkeit	Klasse 4
Schlagregendichtheit	Klasse 9A
Einbruchhemmung	Bis RC 3
Bautiefe gesamt	100 mm
Bautiefe Flügelrahmen	100 mm
Flügelgewicht max.	250 kg

1.2 WOOD DESIGN



WOOD DESIGN



Fenster müssen je nach Gebäudetyp und Raumnutzung vielfältigste Anforderungen und Funktionen erfüllen. Eine große Herausforderung besteht dabei in einer stimmigen Kombination von Funktion, Leistung und Wohnlichkeit. Die Fenstersysteme der AWS WoodDesign bieten hierfür die passende Lösung.

AWS WoodDesign überzeugen durch:

- eine Kombination aus natürlichem Eichenholzdekor und langlebigem, witterungsbeständigem Aluminium
- vielfältige Gestaltungsmöglichkeiten für eine optimale Abstimmung mit der Inneneinrichtung
- neue, abwechslungsreiche Griffvarianten für hohe Designansprüche

2 TÜR SYSTEME



ADS 70.HI



Das Türsystem ADS 70.HI (High Insulated) verbindet hervorragende Wärmedämmung mit attraktiven Gestaltungs- und Ausstattungsvorteilen.

Dank variantenreicher Ausführungsoptionen kann das Aluminium-Türsystem auch als Multifunktionstür realisiert werden – wahlweise mit Einbindung in die Gebäudesicherheit und -automation.

Es besticht durch zeitloses Design, inklusive einer SL-Variante (Soft Line) mit abgerundeten Flügelkonturen, und lässt sich ideal mit Schüco Fassaden- und Fenstersystemen kombinieren.

Integriert in ein nachhaltiges Gebäudekonzept, ist das wärmedämmte Türsystem ein wichtiger Baustein für die Verbesserung der Energiebilanz der Immobilie – und das bei maximaler Planungsfreiheit.

Ansichtsbreite min.	147 mm
Uf-Wert Rahmen \geq	1,7 W/(m² x K)
Glas-/ Paneelstärke max.	52 mm
Flügelbreite max.	1250 mm
Flügelhöhe max.	2500 mm
Schalldämmung R _w P max.	43 dB (A)
Luftdurchlässigkeit	Klasse 2
Schlagregendichtheit	Klasse 5A
Einbruchhemmung	Bis RC 3
Flügelgewicht max.	150 kg

ADS 75.SI



Das Türsystem ADS 75.SI (Super Insulated) bietet herausragende Wärmedämmwerte in Kombination mit wegweisender Funktionalität und großem gestalterischen Spielraum – die beste Basis für einen breit gefächerten Einsatz im gehobenen Wohn- und Objektbereich mit maximalen Ansprüchen im Bereich Energiemanagement.

Dank vielfältiger Ausstattungsoptionen und der Schüco Systemkompatibilität ermöglicht das System individuelle Türlösungen für alle Anforderungen moderner Architektur, z. B. als Multifunktionstür in sicherheitsrelevanten Gebäudebereichen mit Einbindung in die Gebäudeautomation, als hochbelastbare Heavy-Duty-Tür in stark frequentierten Ein- und Ausgangsbereichen oder in barrierefreier Ausführung.

Abgerundet durch ein zeitloses Design – ausführbar in den Flügelkonturen Soft Line (SL) und Residential Line (RL) – harmonisiert das Aluminium-Türsystem hervorragend mit Fassaden- und Fenstersystemen und bietet architektonisch hochwertige Lösungen.

Ansichtsbreite min.	147 mm
Uf-Wert Rahmen \geq	1,6 W/(m² x K)
Glas-/ Paneelstärke max.	57 mm
Flügelbreite max.	1250 mm
Flügelhöhe max.	2500 mm
Schalldämmung RwP max.	43 dB (A)
Luftdurchlässigkeit	Klasse 2
Schlagregendichtheit	Klasse 5A
Einbruchhemmung	Bis RC 3
Flügelgewicht max.	150 kg

AD UP 90



Konzipiert für anspruchsvollste Projektlösungen im Wohn- und Objektbau: Das hochstabile Türsystem AD UP 90 mit einer Bautiefe von 90 mm basiert auf einem 3-schaligen Konstruktionsprinzip mit doppeltem Mitteldichtungssystem, das höchste Energieeffizienz, Dämm- und Dichttheitseigenschaften sichert.

Das System garantiert größte Gestaltungs- und Planungsfreiheit für die Umsetzung funktionaler, komfort- und designorientierter Türlösungen für alle Anwendungsbereiche, z. B. als Hauseingangstür mit flügelüberdeckenden Türfüllungen, verdeckt liegenden Türbändern und unsichtbar integrierten Türkommunikationssystemen

Ansichtsbreite min.	170 mm
Uf-Wert Rahmen \geq	1,3 W/(m² x K)
Glas-/ Paneelstärke max.	68 mm
Flügelbreite max.	1250 mm
Flügelhöhe max.	2500 mm
Schalldämmung R _{wP} max.	42 dB (A)
Luftdurchlässigkeit	Klasse 4
Schlagregendichtheit	Klasse 5A
Einbruchhemmung	Bis RC 2
Flügelgewicht max.	160 kg

3 HEBE- SCHIEBETÜREN



ASE 60



Das modulare und skalierbare Schiebe- und Hebeschiebesystem ASE 60 überzeugt durch exzellente Wärmedämmwerte, filigrane Ansichten und umfangreiche Lösungen bezüglich Gestaltung, Design und Komfort.

Ein besonderes Highlight des Systems ist die individuelle Konfiguration des Schiebesystems in puncto Komfort und Design: Optionale Ausstattungskomponenten wie die nutzerunterstützenden Sicherheits- und Komforttechnologien SmartStop und SmartClose sorgen für eine Flügelbedienung auf höchstem Niveau. Ein filigraner Verhakungsbereich lässt innen und außen verschmelzen, die niveaugleiche Schwelle wird Bedürfnissen nach Barrierefreiheit im Alltag gerecht.

Dank der verdeckt liegenden Beschlagkomponenten behält das Profilsystem auch im geöffneten Zustand sein wertiges Design.

Die Bedürfnisse an erhöhte Sicherheit sind durch die Zertifizierung der Schiebe- und Hebeschiebeanlagen auf Einbruchhemmung sichergestellt

Ansichtsbreite min.	40 mm
Uf-Wert Rahmen \geq	1,8 W/(m² x K)
Glas-/ Panelstärke max.	40 mm
Flügelbreite max.	3500 mm
Flügelhöhe max.	3500 mm
Schalldämmung R _{wP} max.	41 dB (A)
Luftdurchlässigkeit	Klasse 4
Schlagregendichtheit	E 900
Einbruchhemmung	Bis RC 2
Flügelgewicht max	500 kg
Flügelbautiefe	60 mm
Systembautiefe	140 mm

ASE 80.HI



Barrierefreiheit, hoher Komfort und filigrane Optik – das hochwärmedämmte Schiebe- und Hebeschiebesystem 80.HI (High Insulated) bietet elegante Designlösungen für eine nachhaltige, nutzerorientierte Architektur auf Passivhausniveau.

Das modulare und skalierbare Aluminium-Profilsystem besteht durch einen reduzierten DesignLine-Verhakungsbereich der Flügel, der die Rahmenelemente optisch in den Hintergrund rücken lässt.

Die niveaugleiche Schwelle lässt Innen- und Außenbereich harmonisch fließend und barrierefrei ineinander übergehen. Verdeckt liegende Beschlagkomponenten unterstreichen das puristische und wertige Design auch im geöffneten Zustand.

Ein weiterer Vorteil der neuen Schiebe- und Hebeschiebegeneration ist ihre hohe Flexibilität in puncto nutzergerichte Konfiguration: Optionen wie die unterstützenden Sicherheits- und Komforttechnologien SmartStop und SmartClose sorgen für bestes Handling auf höchstem Niveau.

Ansichtsbreite min.	40 mm
Uf-Wert Rahmen \geq	1,4 W/(m² x K)
Glas-/ Paneelstärke max.	60 mm
Flügelbreite max.	3500 mm
Flügelhöhe max.	3500 mm
Schalldämmung RwP max.	4 dB (A)
Luftdurchlässigkeit	Klasse 4
Schlagregendichtheit	E 900
Einbruchhemmung	Bis RC 2
Flügelgewicht max	500 kg
Flügelbautiefe	80 mm
Systembautiefe	180 mm

4 FALT- SCHIEBETÜREN



ASS 80 FD.HI



Mit schmalen Ansichtsbreiten und einem breiten Typenspektrum, das alle Anforderungen des aktuellen Wärmestandards erfüllt, sowie hervorragender Dichtigkeit ist das hochwärmegeämmte Faltschiebesystem ASS 80 FD.HI (Folding Door High Insulated) bestens für den Einsatz im Außenbereich geeignet.

Attraktive Öffnungsvarianten wie die 90°-Ecke inklusive flacher, wärmegeämmter Bodenschwelle für einen barrierefreien Zugang bieten variantenreiche Gestaltungsmöglichkeiten für das formschöne System.

Optional können die Faltschiebeanlagen zusätzlich mit einem eleganten Design-Magnetfeststeller und dazu passendem flachen Türdrücker ausgeführt werden.

Ansichtsbreite min.	112 mm
Uf-Wert Rahmen \geq	1,7 W/(m² x K)
Glas-/ Paneelstärke max.	53 mm
Flügelbreite max.	1200 mm
Flügelhöhe max.	3000 mm
Schalldämmung RwP max.	47 dB (A)
Luftdurchlässigkeit	Klasse 3
Schlagregendichtheit	Klasse 8A
Einbruchhemmung	Bis RC 2
Flügelgewicht max	100 kg
Flügelbautiefe	80 mm
Systembautiefe	80 mm

5 BRANDSCHUTZ- SYSTEME



AWS 75 EI30CE

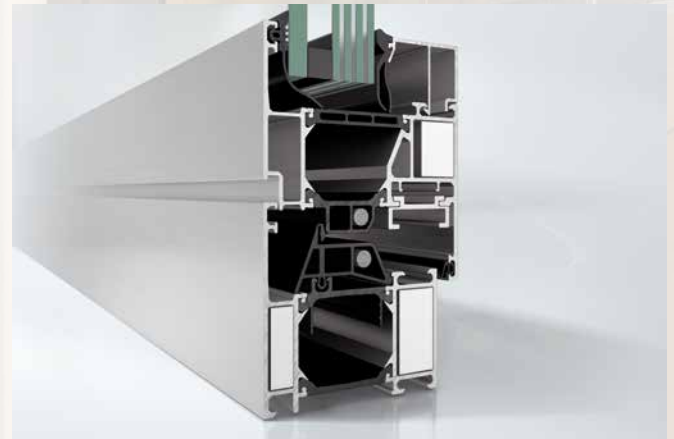


Das neue Brandschutz Drehfenstersystem mit Bautiefe 75 mm verbindet eine hohe Funktionalität mit überzeugendem Design.

Die Fenster der Feuerwiderstandsklassen EI30 / EW30 nach EN 1364 / 1634 mit dem Systembeschlag AvanTec SimplySmart RC3 verfügen über alle erforderlichen Prüfungen. Die AWS 75 EI30/EW30 bieten einen hocheffizienten Wärmeschutz, Dichtheit und Schallschutz.

Architektonisch interessante Gestaltungsoptionen eröffnen sich durch die Einsatzmöglichkeit als Fenster mit Seitenteil bzw. zweiteiliges Fenster oder integriertes Fensterelement in Brandschutzfassaden.

Durch die Verwendung von Standard Systembeschlag (Schüco AvanTec SimplySmart RC3) mit abnehmbarem oder absperrbarem Griff entfallen speziellen Brandschutzbeschläge.



Aluminium-Brandschutzkonstruktion

Bautiefe

Flügelgröße max.

Griff

Beschlag

EI30 / E30 nach EN 1364 / 1634

85 mm

1400 mm x 2000 mm

Abnehmbar oder absperrbar

Verdeckt liegender Beschlag auf Basis AvanTec SimplySmart RC3

ADS 80 FR 30



Ein Plus an architektonischer Planungsfreiheit gewährleisten Ausführungen als raumhohe, großformatige Ganzglaslösungen sowie als Gegentakttüren.

Die Langlebigkeit des Systems und die Stabilität im täglichen Einsatz belegen Dauerfunktionsnachweise nach EN 12400 Klasse 8 mit 1 Million Zyklen und die höchste Klasse 4 bei den Vandalismus-Prüfungen nach EN 1192.

Die Türen und Festverglasungen sind nach DIN- und EN-Normen für den Innen- und Außenbereich zugelassen und zertifiziert.

Das bewährte, auf hochstandfeste 5-Kammer-Hohlprofilen basierende Türsystem ADS 80 FR 30 (Fire Resistant) mit der Bautiefe 80 mm überzeugt durch seine Vielseitigkeit in puncto Einsatz, Funktion und Design.

Für zusätzliche Anforderungen der Gebäudesicherheit und -automation lassen sich die hochstabilen Aluminium-Systeme für Brand- und Rauchschutzanwendungen zu Multifunktionstüren aufrüsten.

Das Einsatzspektrum reicht von Einbruchhemmung, Panikfunktion und Absturzsicherheit im Innen- und Außenbereich über Zutrittskontrollen mit integrierten Komponenten der Fluchttürsicherung Door Control System bis hin zu optimiertem Schallschutz.

Ansichtsbreite min.	137 mm
Uf-Wert Rahmen \geq	1,9 W/(m² x K)
Glas-/ Paneelstärke max.	42 mm
Flügelbreite max.	2937 mm
Flügelhöhe max.	3047 mm
Schalldämmung RwP max.	46 dB (A)
Luftdurchlässigkeit	Klasse 4
Schlagregendichtheit	Klasse 9A
Einbruchhemmung	Bis RC 3
Flügelgewicht max	280 kg
Flügelbautiefe	80 mm
Systembautiefe	80 mm

ADS 80 FR 60



Das bewährte Türsystem ADS 80 FR 60 (Fire Resistant) mit der Bautiefe 80 mm basiert auf hochstandfesten 5-Kammer-Hohlprofilen. Es ist geeignet für Tür- und Wandelemente für Brandschutz der Feuerwiderstandsklasse EI60 (T60, F60).

Die hochstabilen Aluminium-Systeme für Brand- und Rauchschutzanwendungen lassen sich für zusätzliche Anforderungen der Gebäudesicherheit und -automation zu Multifunktions Türen aufrüsten.

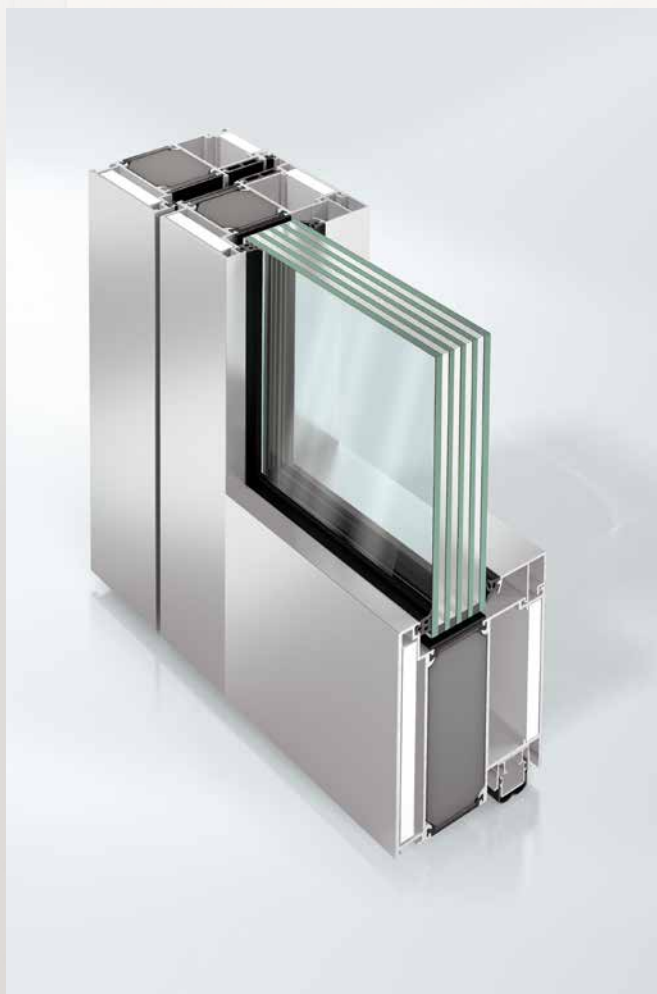
Das Einsatzspektrum reicht von Einbruchhemmung und Panikfunktion über Zutrittskontrollen bis hin zu optimiertem Schallschutz.

Die Langlebigkeit des Systems und die Stabilität im täglichen Einsatz belegen Dauerfunktionsnachweise nach EN 12400 Klasse 8 mit 1 Million Zyklen und die höchste Klasse 4 bei den Vandalismus-Prüfungen nach EN 1192.

Die Türen und Festverglasungen sind nach DIN- und EN-Normen für den Innen- und Außenbereich zugelassen und zertifiziert.

Ansichtsbreite min.	137 mm
Uf-Wert Rahmen \geq	1,9 W/(m² x K)
Glas-/ Paneelstärke max.	44 mm
Flügelbreite max.	3200 mm
Flügelhöhe max.	2607 mm
Schalldämmung RwP max.	46 dB (A)
Luftdurchlässigkeit	Klasse 4
Schlagregendichtheit	Klasse 9A
Einbruchhemmung	Bis RC 3
Flügelgewicht max	160 kg
Flügelbautiefe	80 mm
Systembautiefe	80 mm

FIRESTOP T90 /F90



Das thermisch isolierte Brandschutz-Türsystem bietet ein Optimum an Widerstand: Es verhindert im Brandfall die unkontrollierte Verbreitung eines Feuers über 90 Minuten.

Die Brand- und Rauchschutzkonstruktion kann optional je nach Anforderung mit weiteren Sicherheitskomponenten individuell aufgerüstet werden: z. B. in Kombination mit Panikfunktionen, Zutrittskontrollen oder Schallschutzmaßnahmen.

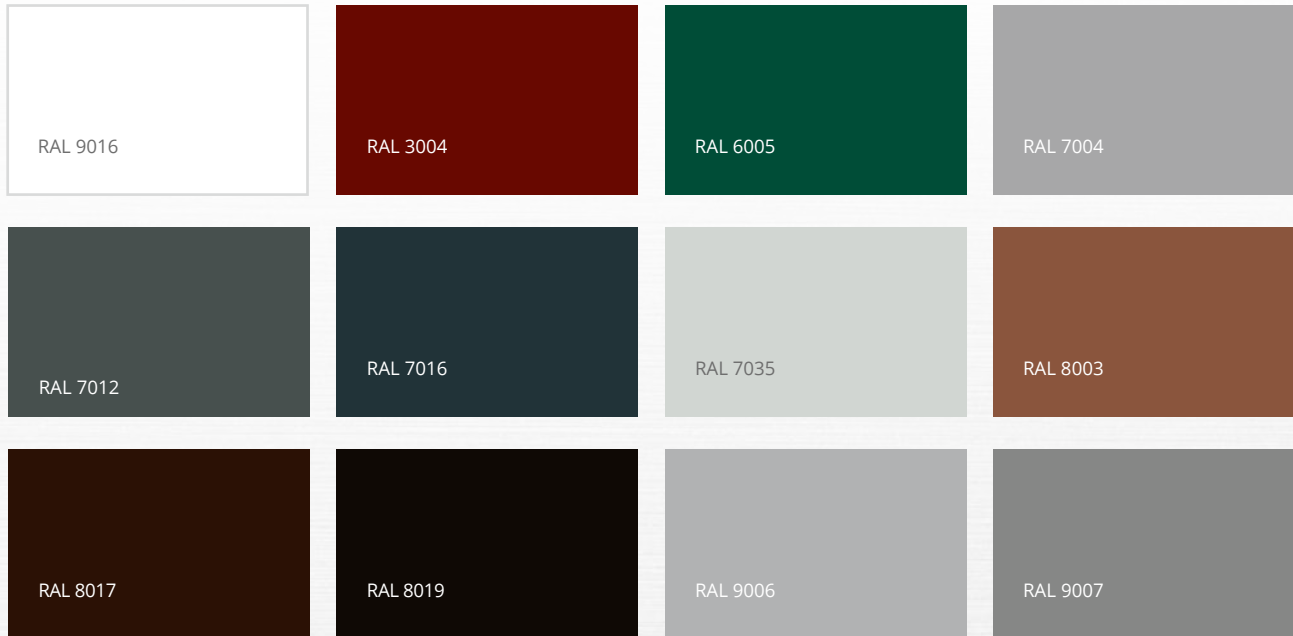
Das System basiert auf stabilen Mehrkammerprofilen mit einer Bautiefe von 105 mm und ist bestens für großzügige, lichte Durchgangsmaße geeignet. Auch der Einsatz als Festverglasung in der Außenanwendung ist möglich. Die hochstabile Aluminium-Konstruktion ist nach deutschen und europäischen Normen geprüft und erfüllt alle Anforderungen der Feuerwiderstandsklasse T90/F90.

Werkseitig vormontierte Drehnutensteine und eine Multifunktionsnut zur Aufnahme der Beschläge sorgen für effiziente Fertigung und hohen Montagekomfort.

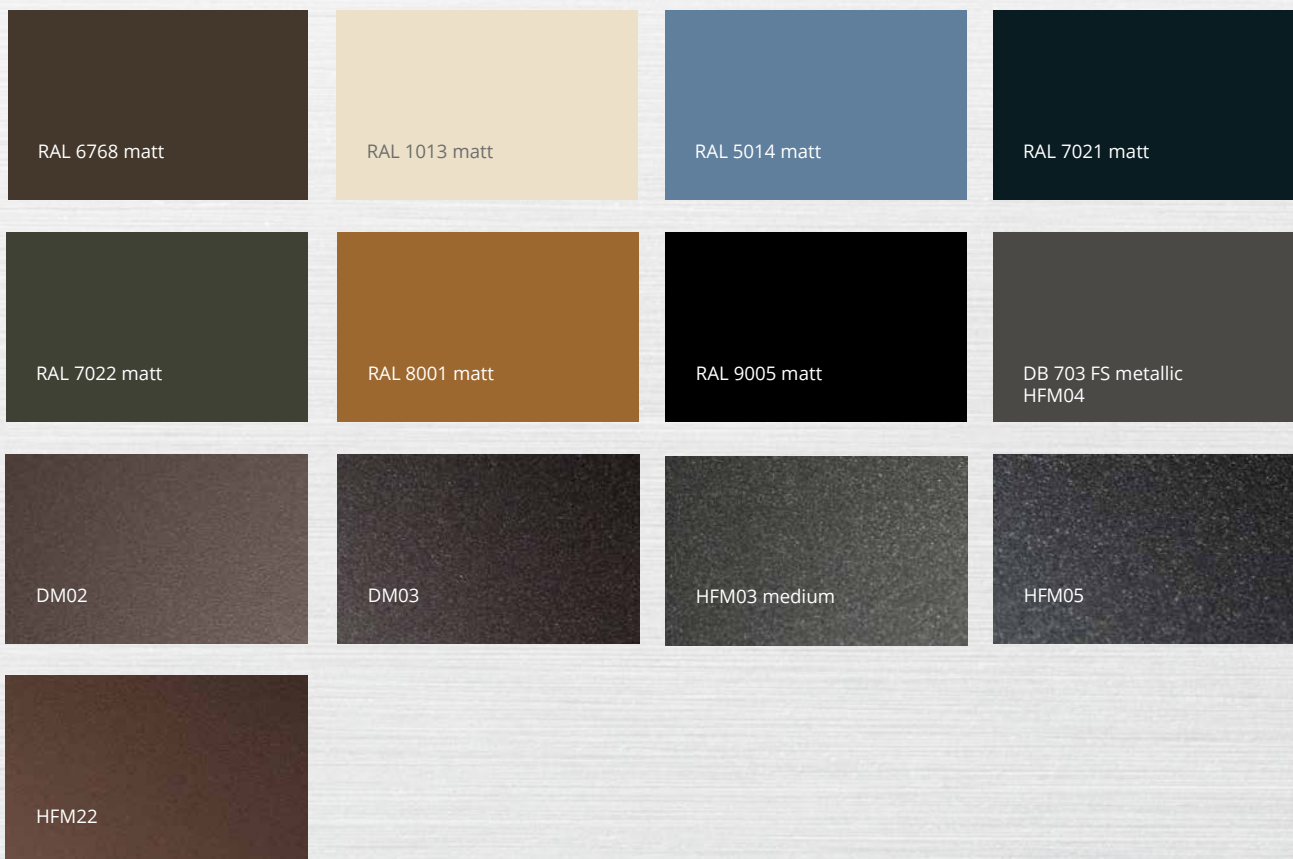
Ansichtsbreite min.	148 mm
Glas-/ Paneelstärke max.	58 mm
Flügelbreite max.	1400 mm
Flügelhöhe max.	2700 mm
Schalldämmung RwP max.	44 dB (A)
Luftdurchlässigkeit	Klasse 4
Schlagregendichtheit	Klasse E750
Einbruchhemmung	Bis RC 2
Flügelgewicht max	bis 300 kg
Flügelbautiefe	105 mm
Systembautiefe	105 mm

BESCHICHTUNGEN

RAL 1 Standardfarben matt



RAL 2 alle Farben in RAL 1 als Feinstruktur & **zusätzlich:**



ALUPROTECT - STANDARDFARBEN

PG	Bezeichnung	Ähnl. RAL	Pulvernummer
1	Verkehrsweiß	RAL 9016 matt	29/10395
1	Purpurrot	RAL 3004 matt HWF	68/30074
1	Moosgrün	RAL 6005 matt HWF	68/50006
1	Signalgrau	RAL 7004 matt HWF	68/70183
1	Basaltgrau	RAL 7012 matt HWF	68/71165
1	Anthrazitgrau	RAL 7016 matt HWF	68/70153
1	Lichtgrau	RAL 7035 matt HWF	68/70185
1	Lehbraun	RAL 8003 matt HWF	68/60110
1	Schokobraun	RAL 8017 matt HWF	68/60088
1	Graubraun	RAL 8019 matt HWF	68/60350
1	Weißaluminium	RAL 9006 matt HWF	68/90206
1	Graualuminium	RAL 9007 matt HWF	5903U77376F10
2	Verkehrsweiß - Feinstruktur	RAL 9016 matt HWF	68/10079
2	Purpurrot - Feinstruktur	RAL 3004 matt HWF	68/30076
2	Moosgrün - Feinstruktur	RAL 6005 matt HWF	68/50093
2	Signalgrau - Feinstruktur	RAL 7004 matt HWF	68/70193
2	Basaltgrau - Feinstruktur	RAL 7012 matt nicht HWF	29/73222
2	Anthrazitgrau - Feinstruktur	RAL 7016 matt HWF	68/70190
2	Lichtgrau - Feinstruktur	RAL 7035 matt HWF	68/70195
2	Lehmbraun - Feinstruktur	RAL 8003 matt HWF	68/60125
2	Schokobraun - Feinstruktur	RAL 8017 matt HWF	68/60112
2	Graubraun - Feinstruktur	RAL 8019 matt HWF	29/60735
2	Weißaluminium - Feinstruktur	HFM01 RAL 9006 matt HWF	68/90055
2	Graualuminium - Feinstruktur	HFM02 RAL 9007 matt HWF	68/90054
2	Braun - Feinstruktur	RAL 6768 matt HWF	68/60119
2	Perlweiss	RAL 1013 matt HWF	68/15093
2	Taubenblau	RAL 5014 matt HWF	68/40105
2	Schwarzgrau - Feinstruktur	RAL 7021 matt HWF	591TA70210A10
2	Umbragrau - Feinstruktur	RAL 7022 matt HWF	591TA70220R10
2	Ockerbraun	RAL 8001 matt HWF	68/60139
2	Tiefschwarz	RAL 9005 matt HWF	68/80037
2	Eisenglimmer - Feinstruktur	DB703 FS metallic HFM04 HWF	68/80045
2	Graumetallic- Feinstruktur	DM02 matt HWF	P3-068-S750-002
2	Dunkelgraumetallic- Feinstruktur	DM03 matt HWF	P3-068-S850-001
2	Sparkling Iron Effekt - Feinstruktur	HFM03 medium HWF	68/70186
2	Eisenglimmer Effekt P7 metallic	HFM 05 HWF	68/80043
2	Rostiges Eisen - Feinstruktur	HFM22 HWF	68/60115

PG3 NCS, RAL Sonderfarben

PG4 Holzdekor

PG5 Eloxal (auf Anfrage)

Wichtig: Segment- und Rundbogenelemente mit ALUPROTECT sind nicht möglich!

Hinweis: Auf Anfrage sind können andere RAL, NCS oder Eloxalfarben auch angeboten werden.



A series of 24 horizontal lines spanning the width of the page, intended for writing or drawing.



HSF®

FENSTER+TÜREN

Member of **IFN**

www.hsf.sk

Fotos © HSF. Aufgrund drucktechnischer Gegebenheiten können Farbabweichungen zwischen den Darstellungen und den Original-Produkten auftreten. Ziergläser lassen sich in Farbe und Struktur nicht immer in vollkommener Übereinstimmung mit den Originalen darstellen. Technische Änderungen sowie Druck- und Satzfehler vorbehalten. Alle Preise sind inkl. MwSt. Stand 2023.