

Betonlichtschächte Preisliste 2024

Gültig ab April 2024





ÖSTERREICH

www.wh-baustoffe.at

- 1 RÖTHIS
- 2 ZAMS
- 3 TARRENZ
- 4 REUTTE
- 5 INNSBRUCK
- 6 FRITZENS
- 7 WÖRGL
- 8 OBERNDORF
- 9 NUSSDORF-DEBANT
- 10 SPITTAL A. D. DRAU
- 11 ST. VEIT A. D. GLAN
- 12 KLAGENFURT
- 13 SCHEIFLING
- 14 SAALFELDEN
- 15 HALLEIN
- 16 WALS-SIEZENHEIM
- 17 SALZBURG

- 18 ST. JOHANN/P.G.
- 19 EBEN/P.G.
- 20 TAMSWEG
- 21 BAD ISCHL
- 22 AMSTETTEN
- 23 VITIS
- 24 HAGENBRUNN

SCHWEIZ

www.wh-baustoffe.ch

- 25 REGENSDORF

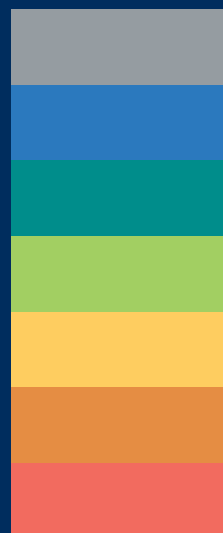
DEUTSCHLAND

www.fritz-baustoffe.de

- 26 RIMSTING
- 27 OTTOBRUNN
- 28 WEILHEIM
- 29 ERLANGEN

BETONLICHTSCHÄCHTE 2024

1	BETONLICHTSCHÄCHTE	06
2	AQUATHERM® LICHTSCHÄCHTE	14
3	AQUADICHT LICHTSCHÄCHTE	22
4	GITTERROSTE	30
5	ZUBEHÖR	36
6	PUMPENSUMPF	40
7	GEWERBEPORTAL & LOGISTIK	44



BETONLICHTSCHÄCHTE

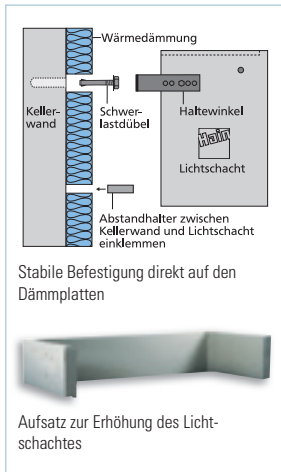




U-Lichtschächte, Xtra-Haltewinkel

HAIN BETON U-LICHTSCHACHT – DER BESTE SEINER KLASSE

Hell, stabil, sicher – und immer passend



Die Lichtschächte sind mit nicht bindigem Material zu hinterfüllen. Bei lehmigem und schwerem Anfüllmaterial muss eine Baufolie angelegt werden. Die Hinterfüllung muss unmittelbar nach der Montage der Schächte erfolgen (bei AquaTherm/AquaDicht-Schutzbrief erst nach Besichtigung). Die Schächte dürfen nicht als Auflager (z.B. für Gerüste) verwendet werden.

- Massive Bauweise, hält hohem Erddruck dauerhaft stand, für die rauen Baustellen-Anforderungen vorgesehen.

- Schnelle und sichere Montage durch stabile Befestigung direkt auf der Betonwand.

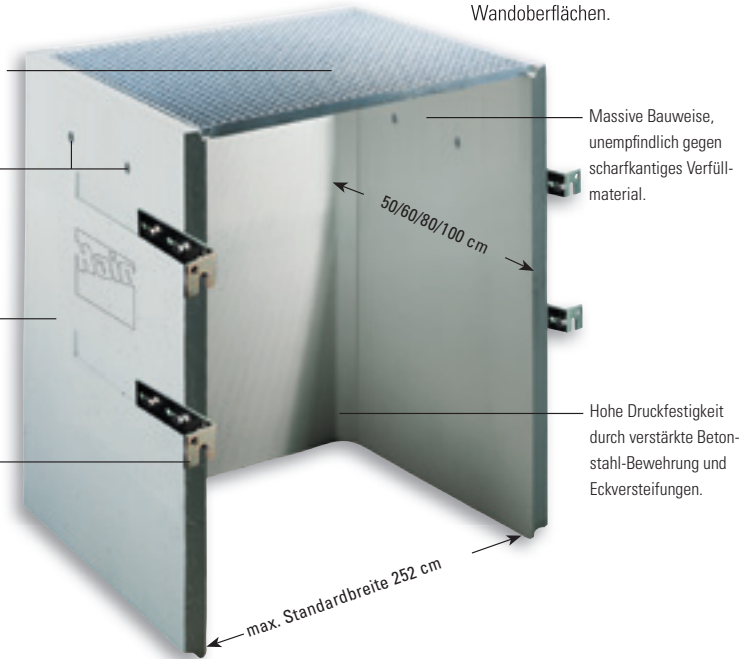
- Saubere Sichtbetonkanten ohne Ausbrüche.
- Glatte Sichtbetonqualität für gleichmäßige und angenehme Wandoberflächen.

Stabile Rostausführung, exakte Betonkanten als plane Gitterrost-Auflage.

Ab 80 cm Lichtschachttiefe
4 Kranseillöcher pro Lichtschacht.

Wasserundurchlässiger Qualitätsbeton C30/37, weiße Wanne geeignet.

Haltewinkel passend für alle gängigen Dämmstärken.



XTRA-HALTEWINKEL

Schnelle, sichere Montage

Xtra-Haltewinkel



Hain Xtra-Haltewinkel werden direkt auf der Kellerwand befestigt und ersparen zusätzliche Auflegewinkel.

- Die kraftstarken Xtra-Haltewinkel sind nicht nur leicht anzubringen, sie sparen auch Materialkosten und (!) Arbeitslohn: Das Anbringen von zusätzlichen Auflegewinkeln entfällt vollständig. Mindestens

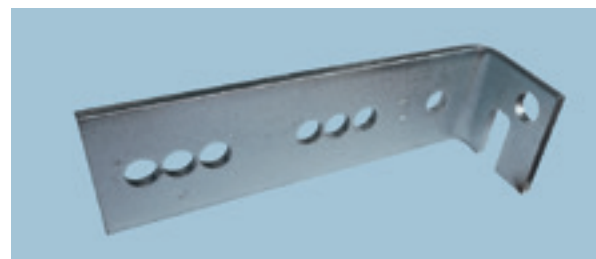
vier Bohrlöcher werden eingespart. Die schwierige Arbeit des Anbringens von Zusatz-Auflegewinkeln unter dem Lichtschacht erübrigt sich.

- Hain Xtra-Haltewinkel sind passgenau für Dämmstärken bis 300 mm lieferbar.
- Material: Stahl verzinkt; kann auch in Edelstahl V2A gegen Aufpreis geliefert werden.
- Sicherheit geht vor: Umfangreiche Berechnungen bei Hain definieren die Kraftbelastungen an den Xtra-Haltewinkeln. Die Abtragung der Zugscherslast ist optimiert.

V2A-HALTEWINKEL

Aus besonders widerstandsfähigem Edelstahl

Edelstahl-Haltewinkel



Das Material (WNr. 1.4301) verhält sich besonders widerstandsfähig gegen Säure und Korrosion. Es besteht aus 18/10 Chrom-Nickel-Stahl, der durch seinen niedrigen Kohlenstoffgehalt interkristallin beständig ist und eine hohe Zugfestigkeit ausweist. Diese Haltewinkel sind für alle Dämmstärken lieferbar. Eine Lieferzeit von 4 bis 6 Wochen ist zu berücksichtigen.

Vorteile:

- Langzeitschutz gegen Korrosion und typische Säuren im Erdreich.
- Flexibel bei der Befestigung.
- Hohe Zugfestigkeit.
- Stabilität in gewohnter Hain-Qualität.

Betonlichtschacht 50 cm Wandabstand

- Betonfertigteile-System nach Maß mit und ohne Boden.
 - Keine zusätzlichen Aufschlagewinkel zur Anbringung erforderlich.
 - Sichere Anbringung auf Dämmplatten durch verlängerte Xtra-Haltewinkel und Schwerlast-Dübel, Aufpreis siehe XTRA-Haltewinkel.
 - Weitere Lichtschacht-Maße auf Anfrage lieferbar.
- Lichtschächte mit Boden auf Anfrage lieferbar.
 - Lichtschächte ab 1.500 kg Gewicht sind bauseitig auf ein Streifenfundament zu setzen, wenn sie auf einer Dämmung ab 200 mm montiert werden.



Aufsätze auf Anfrage!

Art-Nr.	Bezeichnung	Breite lichtetes Maß cm	Höhe lichtetes Maß cm	Materialstärke cm	Gewicht ohne Boden kg	Preis	RabGr.
1730700	U-Lichtschacht 50 cm, 80x70	80	70	6	210	260,30 / STK	280501
17307000	U-Lichtschacht 50 cm, 80x90	80	90	6	265	270,70 / STK	280501
17307001	U-Lichtschacht 50 cm, 80x120	80	120	6	350	306,90 / STK	280501
17307002	U-Lichtschacht 50 cm, 80x150	80	150	6	440	341,40 / STK	280501
17307003	U-Lichtschacht 50 cm, 80x180	80 *	180	8/10	540	453,40 / STK	280501
1730702	U-Lichtschacht 50 cm, 100x70	100	70	6	240	270,70 / STK	280501
17307020	U-Lichtschacht 50 cm, 100x90	100	90	6	310	274,10 / STK	280501
17307021	U-Lichtschacht 50 cm, 100x120	100	120	6	410	293,10 / STK	280501
17307022	U-Lichtschacht 50 cm, 100x140	100	140	6	470	337,90 / STK	280501
17307023	U-Lichtschacht 50 cm, 100x150	100	150	6	500	365,50 / STK	280501
17307024	U-Lichtschacht 50 cm, 100x160	100	160	6	540	389,70 / STK	280501
17307025	U-Lichtschacht 50 cm, 100x180	100 *	180	8/10	830	498,30 / STK	280501
17307026	U-Lichtschacht 50 cm, 100x200	100 *	200	8/10	920	600,00 / STK	280501
1730704	U-Lichtschacht 50 cm, 125x70	125	70	6	270	320,70 / STK	280501
17307040	U-Lichtschacht 50 cm, 125x90	125	90	6	350	353,40 / STK	280501
17307041	U-Lichtschacht 50 cm, 125x120	125	120	6	460	393,10 / STK	280501
17307042	U-Lichtschacht 50 cm, 125x140	125	140	6	530	437,90 / STK	280501
17307043	U-Lichtschacht 50 cm, 125x150	125	150	6	570	470,70 / STK	280501
17307044	U-Lichtschacht 50 cm, 125x180	125 *	180	8/10	900	600,00 / STK	280501
17307045	U-Lichtschacht 50 cm, 125x200	125 *	200	8/10	1000	689,70 / STK	280501

* Mit 2 Paar Haltewinkel

Aufpreise für Haltewinkel in korrosionsbeständigem Edelstahl (V2A) auf Anfrage.

Betonlichtschacht 60 cm Wandabstand

- Betonfertigteile-System nach Maß mit und ohne Boden.
 - Keine zusätzlichen Auflegewinkel zur Anbringung erforderlich.
 - Sichere Anbringung auf Dämmplatten durch verlängerte Xtra-Haltewinkel und Schwerlast-Dübel, Aufpreis siehe XTRA-Haltewinkel.
 - Weitere Lichtschacht-Maße auf Anfrage lieferbar.
- Lichtschächte ab 1.500 kg Gewicht sind bauseitig auf ein Streifenfundament zu setzen, wenn sie auf einer Dämmung ab 200 mm montiert werden.



Aufsätze auf Anfrage!

Art-Nr.	Bezeichnung	Breite lichtetes Maß cm	Höhe lichtetes Maß cm	Materialstärke cm	Gewicht ohne Boden kg	Preis	RabGr.
1730706	U-Lichtschacht 60 cm, 80x70	80	70	6	230	270,70 / STK	280501
17307060	U-Lichtschacht 60 cm, 80x90	80	90	6	290	293,10 / STK	280501
17307061	U-Lichtschacht 60 cm, 80x120	80	120	6	390	337,90 / STK	280501
17307062	U-Lichtschacht 60 cm, 80x150	80	150	6	490	386,20 / STK	280501
17307063	U-Lichtschacht 60 cm, 80x180	80 *	180	8 / 10	600	470,70 / STK	280501
1730708	U-Lichtschacht 60 cm, 100x70	100	70	6	260	296,60 / STK	280501
17307080	U-Lichtschacht 60 cm, 100x90	100	90	6	335	313,80 / STK	280501
17307081	U-Lichtschacht 60 cm, 100x120	100	120	6	445	344,80 / STK	280501
17307082	U-Lichtschacht 60 cm, 100x140	100	140	6	520	410,30 / STK	280501
17307083	U-Lichtschacht 60 cm, 100x150	100	150	6	555	427,60 / STK	280501
17307084	U-Lichtschacht 60 cm, 100x160	100	160	6	590	448,30 / STK	280501
17307085	U-Lichtschacht 60 cm, 100x180	100 *	180	8 / 10	890	572,40 / STK	280501
17307086	U-Lichtschacht 60 cm, 100x200	100 *	200	8 / 10	990	653,40 / STK	280501
1730710	U-Lichtschacht 60 cm, 125x70	125	70	6	290	362,10 / STK	280501
17307100	U-Lichtschacht 60 cm, 125x90	125	90	6	370	387,90 / STK	280501
17307101	U-Lichtschacht 60 cm, 125x120	125	120	6	460	444,80 / STK	280501
17307102	U-Lichtschacht 60 cm, 125x140	125	140	6	570	515,50 / STK	280501
17307103	U-Lichtschacht 60 cm, 125x150	125	150	6	615	570,70 / STK	280501
17307104	U-Lichtschacht 60 cm, 125x180	125 *	180	8 / 10	990	670,70 / STK	280501
17307105	U-Lichtschacht 60 cm, 125x200	125 *	200	8 / 10	1100	770,70 / STK	280501
1730712	U-Lichtschacht 60 cm, 152x90	152 *	90	8 / 10	550	550,00 / STK	280501
17307120	U-Lichtschacht 60 cm, 152x120	152 *	120	8 / 10	740	650,00 / STK	280501
17307121	U-Lichtschacht 60 cm, 152x150	152 *	150	8 / 10	920	746,60 / STK	280501
17307122	U-Lichtschacht 60 cm, 152x180	152 *	180	8 / 10	1100	837,90 / STK	280501
17307123	U-Lichtschacht 60 cm, 152x200	152 *	200	8 / 10	1230	932,80 / STK	280501
1730714	U-Lichtschacht 60 cm, 205x90	205 *	90	8 / 10	640	656,90 / STK	280501
17307140	U-Lichtschacht 60 cm, 205x120	205 *	120	8 / 10	860	756,90 / STK	280501
17307143	U-Lichtschacht 60 cm, 205x150	205 *	150	8 / 10	1070	896,60 / STK	280501
17307141	U-Lichtschacht 60 cm, 205x180	205 *	180	8 / 10	1280	1.082,80 / STK	280501
17307142	U-Lichtschacht 60 cm, 205x200	205 **	200	8 / 10	1420	1.112,10 / STK	280501
1730716	U-Lichtschacht 60 cm, 252x90	252 *	90	8 / 10	810	894,80 / STK	280501
17307160	U-Lichtschacht 60 cm, 252x120	252 *	120	8 / 10	1080	1.025,90 / STK	280501
17307161	U-Lichtschacht 60 cm, 252x150	252 **	150	8 / 10	1350	1.187,90 / STK	280501
17307162	U-Lichtschacht 60 cm, 252x180	252 **	180	8 / 10	1620	1.341,40 / STK	280501

* Mit 2 Paar Haltewinkel

** Mit 3 Paar Haltewinkel

Aufpreise für Haltewinkel in korrosionsbeständigem Edelstahl (V2A) auf Anfrage.

Betonlichtschacht 80 cm Wandabstand

- Betonfertigteile-System nach Maß mit und ohne Boden.
 - Keine zusätzlichen Auflegewinkel zur Anbringung erforderlich.
 - Sichere Anbringung auf Dämmplatten durch verlängerte Xtra-Haltewinkel und Schwerlast-Dübel, Aufpreis siehe XTRA-Haltewinkel.
 - Weitere Lichtschacht-Maße auf Anfrage lieferbar.
- Lichtschächte ab 1.500 kg Gewicht sind bauseitig auf ein Streifenfundament zu setzen, wenn sie auf einer Dämmung ab 200 mm montiert werden.



Aufsätze auf Anfrage!

Art-Nr.	Bezeichnung	Breite lichtetes Maß cm	Höhe lichtetes Maß cm	Materialstärke cm	Gewicht ohne Boden kg	Preis	RabGr.
1730718	U-Lichtschacht 80 cm, 100x70	100	70	8 / 10	420	355,20 / STK	280501
17307180	U-Lichtschacht 80 cm, 100x90	100 *	90	8 / 10	535	493,10 / STK	280501
17307181	U-Lichtschacht 80 cm, 100x120	100 *	120	8 / 10	710	569,00 / STK	280501
17307182	U-Lichtschacht 80 cm, 100x150	100 *	150	8 / 10	890	636,20 / STK	280501
17307183	U-Lichtschacht 80 cm, 100x180	100 *	180	8 / 10	1070	672,40 / STK	280501
17307184	U-Lichtschacht 80 cm, 100x200	100 *	200	8 / 10	1190	729,30 / STK	280501
1730720	U-Lichtschacht 80 cm, 125x70	125	70	8 / 10	450	448,30 / STK	280501
17307200	U-Lichtschacht 80 cm, 125x90	125 *	90	8 / 10	580	544,80 / STK	280501
17307201	U-Lichtschacht 80 cm, 125x120	125 *	120	8 / 10	770	608,60 / STK	280501
17307202	U-Lichtschacht 80 cm, 125x150	125 *	150	8 / 10	960	669,00 / STK	280501
17307203	U-Lichtschacht 80 cm, 125x180	125 *	180	8 / 10	1160	777,60 / STK	280501
1730722	U-Lichtschacht 80 cm, 152x90	152 *	90	8 / 10	610	620,70 / STK	280501
17307220	U-Lichtschacht 80 cm, 152x120	152 *	120	8 / 10	810	689,70 / STK	280501
17307221	U-Lichtschacht 80 cm, 152x150	152 *	150	8 / 10	1020	851,70 / STK	280501
17307222	U-Lichtschacht 80 cm, 152x180	152 *	180	8 / 10	1215	970,70 / STK	280501
17307223	U-Lichtschacht 80 cm, 152x200	152 **	200	8 / 10	1350	1.108,60 / STK	280501
1730724	U-Lichtschacht 80 cm, 205x90	205 *	90	8 / 10	780	696,60 / STK	280501
17307240	U-Lichtschacht 80 cm, 205x120	205 *	120	8 / 10	1040	843,10 / STK	280501
17307241	U-Lichtschacht 80 cm, 205x150	205 *	150	8 / 10	1290	1.056,90 / STK	280501
17307242	U-Lichtschacht 80 cm, 205x180	205 **	180	8 / 10	1550	1.144,80 / STK	280501
1730726	U-Lichtschacht 80 cm, 252x90	252 *	90	8 / 10	1080	1.208,60 / STK	280501
17307260	U-Lichtschacht 80 cm, 252x120	252 *	120	8 / 10	1440	1.424,10 / STK	280501

* Mit 2 Paar Haltewinkel

** Mit 3 Paar Haltewinkel

Aufpreise für Haltewinkel in korrosionsbeständigem Edelstahl (V2A) auf Anfrage.

Betonlichtschacht 100 cm Wandabstand

- Betonfertigteile-System nach Maß mit und ohne Boden.
 - Keine zusätzlichen Aufschlagwinkel zur Anbringung erforderlich.
 - Sichere Anbringung auf Dämmplatten durch verlängerte Xtra-Haltewinkel und Schwerlast-Dübel, Aufpreis siehe XTRA-Haltewinkel.
 - Weitere Lichtschacht-Maße auf Anfrage lieferbar.
- Lichtschächte ab 1.500 kg Gewicht sind bauseitig auf ein Streifenfundament zu setzen, wenn sie auf einer Dämmung ab 200 mm montiert werden.



Aufsätze auf Anfrage!

Art-Nr.	Bezeichnung	Breite lichtetes Maß cm	Höhe lichtetes Maß cm	Materialstärke cm	Gewicht ohne Boden kg	Preis	RabGr.
1730728	U-Lichtschacht 100 cm, 100x70	100	70	8 / 10	470	425,90 / STK	280501
17307280	U-Lichtschacht 100 cm, 100x90	100 *	90	8 / 10	610	527,60 / STK	280501
17307281	U-Lichtschacht 100 cm, 100x120	100 *	120	8 / 10	810	631,00 / STK	280501
17307282	U-Lichtschacht 100 cm, 100x150	100 *	150	8 / 10	1010	712,10 / STK	280501
17307283	U-Lichtschacht 100 cm, 100x180	100 *	180	8 / 10	1220	767,20 / STK	280501
17307284	U-Lichtschacht 100 cm, 100x200	100 *	200	8 / 10	1355	908,60 / STK	280501
1730730	U-Lichtschacht 100 cm, 125x70	125	70	8 / 10	500	510,30 / STK	280501
17307300	U-Lichtschacht 100 cm, 125x90	125 *	90	8 / 10	640	551,70 / STK	280501
17307301	U-Lichtschacht 100 cm, 125x120	125 *	120	8 / 10	860	675,90 / STK	280501
17307302	U-Lichtschacht 100 cm, 125x150	125 *	150	8 / 10	1070	810,30 / STK	280501
17307303	U-Lichtschacht 100 cm, 125x180	125 *	180	8 / 10	1280	993,10 / STK	280501
1730732	U-Lichtschacht 100 cm, 152x90	152 *	90	8 / 10	700	703,40 / STK	280501
17307320	U-Lichtschacht 100 cm, 152x120	152 *	120	8 / 10	930	786,20 / STK	280501
17307321	U-Lichtschacht 100 cm, 152x150	152 *	150	8 / 10	1170	993,10 / STK	280501
17307322	U-Lichtschacht 100 cm, 152x180	152 *	180	8 / 10	1395	1.115,50 / STK	280501
17307323	U-Lichtschacht 100 cm, 152x200	152 **	200	8 / 10	1550	1.375,90 / STK	280501
1730734	U-Lichtschacht 100 cm, 205x90	205 *	90	8 / 10	870	786,20 / STK	280501
17307340	U-Lichtschacht 100 cm, 205x120	205 *	120	8 / 10	1160	937,90 / STK	280501
17307341	U-Lichtschacht 100 cm, 205x150	205 *	150	8 / 10	1440	1.124,10 / STK	280501
17307342	U-Lichtschacht 100 cm, 205x180	205 **	180	8 / 10	1730	1.312,10 / STK	280501
1730736	U-Lichtschacht 100 cm, 252x90	252 *	90	8 / 10	1350	1.346,60 / STK	280501
17307360	U-Lichtschacht 100 cm, 252x120	252 *	120	8 / 10	1800	1.550,00 / STK	280501

* Mit 2 Paar Haltewinkel

** Mit 3 Paar Haltewinkel

Aufpreise für Haltewinkel in korrosionsbeständigem Edelstahl (V2A) auf Anfrage.

Lichtschacht- Aufsatzelemente



Art-Nr.	Bezeichnung	Breite liches Maß cm	Aufsatzhöhe cm	Materialstärke cm	Wandabstand cm	Preis	RabGr.
1730900	Lichtschacht- Aufsatzelemente	80	10	6	50	120,70 / STK	280540
17309000	Lichtschacht- Aufsatzelemente	80	15	6	50	120,70 / STK	280540
17309001	Lichtschacht- Aufsatzelemente	80	20	6	50	120,70 / STK	280540
17309002	Lichtschacht- Aufsatzelemente	80	25	6	50	120,70 / STK	280540
17309003	Lichtschacht- Aufsatzelemente	80	30	6	50	120,70 / STK	280540
1730903	Lichtschacht- Aufsatzelemente	80	10	6	60	136,20 / STK	280540
17309030	Lichtschacht- Aufsatzelemente	80	15	6	60	136,20 / STK	280540
17309031	Lichtschacht- Aufsatzelemente	80	20	6	60	136,20 / STK	280540
17309032	Lichtschacht- Aufsatzelemente	80	25	6	60	136,20 / STK	280540
17309033	Lichtschacht- Aufsatzelemente	80	30	6	60	136,20 / STK	280540
1730901	Lichtschacht- Aufsatzelemente	100	10	6	50	137,90 / STK	280540
17309010	Lichtschacht- Aufsatzelemente	100	15	6	50	137,90 / STK	280540
17309011	Lichtschacht- Aufsatzelemente	100	20	6	50	137,90 / STK	280540
17309012	Lichtschacht- Aufsatzelemente	100	25	6	50	137,90 / STK	280540
17309013	Lichtschacht- Aufsatzelemente	100	30	6	50	137,90 / STK	280540
1730905	Lichtschacht- Aufsatzelemente	100	10	6	60	148,30 / STK	280540
17309050	Lichtschacht- Aufsatzelemente	100	15	6	60	148,30 / STK	280540
17309051	Lichtschacht- Aufsatzelemente	100	20	6	60	148,30 / STK	280540
17309052	Lichtschacht- Aufsatzelemente	100	25	6	60	148,30 / STK	280540
17309053	Lichtschacht- Aufsatzelemente	100	30	6	60	148,30 / STK	280540
1730902	Lichtschacht- Aufsatzelemente	125	10	6	50	162,10 / STK	280540
17309020	Lichtschacht- Aufsatzelemente	125	15	6	50	162,10 / STK	280540
17309021	Lichtschacht- Aufsatzelemente	125	20	6	50	162,10 / STK	280540
17309022	Lichtschacht- Aufsatzelemente	125	25	6	50	162,10 / STK	280540
17309023	Lichtschacht- Aufsatzelemente	125	30	6	50	162,10 / STK	280540
1730909	Lichtschacht- Aufsatzelemente	125	10	6	60	189,70 / STK	280540
17309090	Lichtschacht- Aufsatzelemente	125	15	6	60	189,70 / STK	280540
17309091	Lichtschacht- Aufsatzelemente	125	20	6	60	189,70 / STK	280540
17309092	Lichtschacht- Aufsatzelemente	125	25	6	60	189,70 / STK	280540
17309093	Lichtschacht- Aufsatzelemente	125	30	6	60	189,70 / STK	280540
1730910	Lichtschacht- Aufsatzelemente	152	10	8/10	60	291,40 / STK	280540
17309100	Lichtschacht- Aufsatzelemente	152	15	8/10	60	291,40 / STK	280540
17309101	Lichtschacht- Aufsatzelemente	152	20	8/10	60	291,40 / STK	280540
17309102	Lichtschacht- Aufsatzelemente	152	25	8/10	60	291,40 / STK	280540
17309103	Lichtschacht- Aufsatzelemente	152	30	8/10	60	291,40 / STK	280540
1730911	Lichtschacht- Aufsatzelemente	205	10	8/10	60	394,80 / STK	280540
17309110	Lichtschacht- Aufsatzelemente	205	15	8/10	60	394,80 / STK	280540
17309111	Lichtschacht- Aufsatzelemente	205	20	8/10	60	394,80 / STK	280540
17309112	Lichtschacht- Aufsatzelemente	205	25	8/10	60	394,80 / STK	280540
17309113	Lichtschacht- Aufsatzelemente	205	30	8/10	60	394,80 / STK	280540

AQUATHERM® LICHTSCHÄCHTE



2



AquaTherm®

HAIN AQUATHERM® – WASSERDICHT UND GEDÄMMT

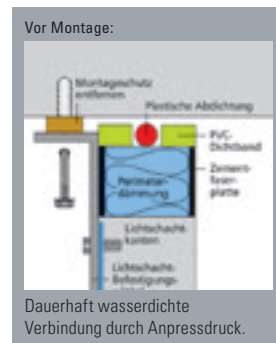
Gedämmtes und druckwasserdichtes Komplettsystem zur wärmebrückenfreien Verbindung für gedämmte Keller

- AquaTherm® wird als komplettes Schutz-System mit fertig angebrachter Dämmung und Dichtung auf die Baustelle geliefert. Es ist an die **unbehandelte** Betonwand einfach nur anzuschrauben. Durch den Anpressdruck wird eine dauerhaft wasserdichte Verbindung hergestellt.
- Die stirnseitig aufgeklebte Perimeterdämmung (80 bis 260 mm, zusätzlich zur Abdichtung) schützt vor einer Wärmebrücke und bewirkt eine effektiv wirkende thermische Trennung zur Kellerwand (s. Abschnitt unten).
- AquaTherm® enthält als Standardausführung eine Bodenöffnung zum Abfluss des Oberflächen-Wassers*(DN 50). Bitte die Alternativen dazu und die notwendigen Anschlüsse bzw. Standrohr oder Verschlüsse beachten.
- Schutzanstriche oder Dickbeschichtungen am Lichtschachtsystem entfallen völlig. Das Hain-System ist druckgeprüft bis 10 m Wassersäule.

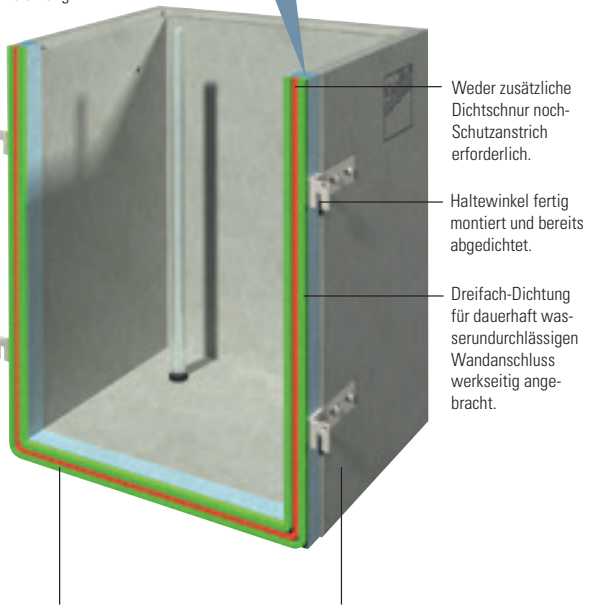
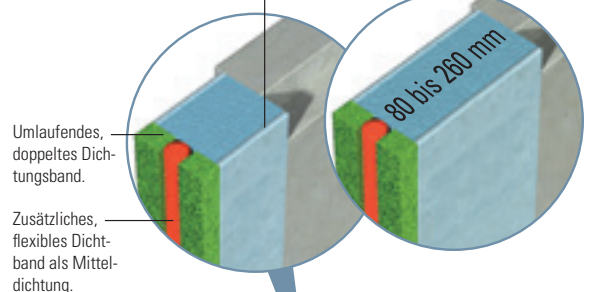
Die Lichtschächte sind mit nicht bindigem Material zu hinterfüllen. Bei lehmigem und schwerem Anfüllmaterial muss eine Baufolie angelegt werden. Die Hinterfüllung muss unmittelbar nach der

Montage der Schächte erfolgen (bei AquaTherm/AquaDicht-Schutzbrief erst nach Besichtigung). Die Schächte dürfen nicht als Auflager (z.B. für Gerüste) verwendet werden.

Die Anforderung der Beanspruchungsklassen W 1.2-E (nicht stauend) und W 2.1.E (drückendes Wasser) nach DIN 18533 werden erfüllt (bisher DIN 18195 Lastfall 4 und Lastfall 6).



NEU: Wasserdicht aufgebrachte Perimeterdämmung (WLG 035) 80 mm, Dämmstärken bis 260 mm möglich

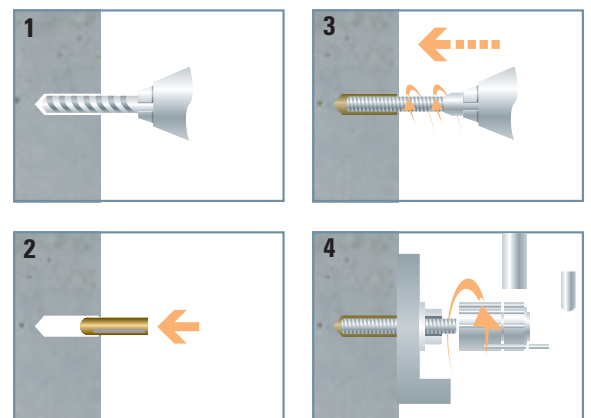


KLEBEANKER-SYSTEM

Haltewinkel bei „weißer Wanne“ – für wasserdichte Anbringung an Kellerwand aus WU-Beton

Wasserdichtes Eindübeln der Ankerstange als „chemischer Dübel“. Nach kurzer Zeit belastbar, Aushärtezeiten lt. Temperaturtabelle: z.B. 5 Minuten Aushärtung bei +20°C. Anwendungstemperaturen -10 bis +40°C. Alle Details siehe Einbauanleitung.

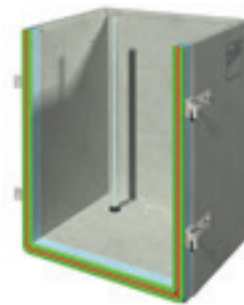
- Setzanweisung (verkürzte Übersicht)
1. Loch bohren, dann Bohrloch mit Ausbläser und Bürste reinigen.
 2. Patrone einführen.
 3. Ankerstange eintreiben; Setzwerkzeug wird dazu mitgeliefert.
 4. Haltewinkel nach Aushärtezeit anschrauben.



AquaTherm® Betonlichtschacht 50 cm Wandabstand + Dämmstreifen 8 bis 26 cm

Für Keller mit Außendämmung

- Wasserdichter Lichtschacht mit werkseitig angebrachter Dämmung.
- 80 mm Dämmstreifen (gegen Aufpreis auch 100 bis 260 mm) als anerkannte thermische Trennung stirnseitig ab Werk angebracht.
- Dreifachdichtung.
- Die werkseitige Komplettlösung: anschrauben – fertig!
- Keine zusätzlichen Auflegewinkel erforderlich.
- Zwei Paar XTRA-Haltewinkel bereits werkseitig montiert und abgedichtet.
- Die Haltewinkel sind zur Kellerwand gedämmt. Damit wird eine thermische Trennung erreicht.
- Standrohr optional. Empfehlung: Acryl-Standrohr zur Sichtkontrolle des Wasserdrucks (siehe Zubehör).
- Falls der Lichtschacht nicht an ein Ablaufsystem angeschlossen wird, ist es zwingend notwendig die Ablaufmuffe (DN 50) mit einem Standrohr oder einem druckwasserdichten Verschlusspfropfen (siehe Zubehör) bauseitig zu verschließen. Ein evtl. außen aufgesteckter Transportschutzdeckel (nicht druckwasserdicht!) ist zu entfernen.
- Lichtschächte ab 1.500 kg Gewicht sind bauseitig auf ein Streifenfundament zu setzen, wenn sie auf einer Dämmung ab 200 mm montiert werden.



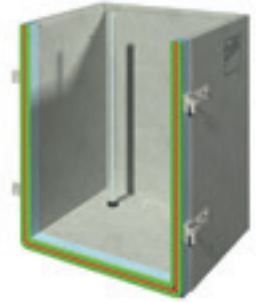
Art-Nr.	Bezeichnung	Breite lichtetes Maß cm	Höhe lichtetes Maß cm	Materialstärke cm	Gewicht in kg	Preis	RabGr.
1730850	AquaTherm Schacht 50, 80x70	80	70	8	415	938,00 / STK	280530
17308500	AquaTherm Schacht 50, 80x90	80	90	8	490	982,00 / STK	280530
17308501	AquaTherm Schacht 50, 80x120	80	120	8	600	1.005,00 / STK	280530
17308502	AquaTherm Schacht 50, 80x150	80	150	8	720	1.045,00 / STK	280530
17308503	AquaTherm Schacht 50, 80x180	80	180	8 / 10	855	1.185,00 / STK	280530
1730852	AquaTherm Schacht 50, 100x70	100	70	8	480	1.032,00 / STK	280530
17308520	AquaTherm Schacht 50, 100x90	100	90	8	575	1.077,00 / STK	280530
17308521	AquaTherm Schacht 50, 100x120	100	120	8	705	1.111,00 / STK	280530
17308522	AquaTherm Schacht 50, 100x140	100	140	8	795	1.146,00 / STK	280530
17308523	AquaTherm Schacht 50, 100x150	100	150	8	880	1.194,00 / STK	280530
17308524	AquaTherm Schacht 50, 100x160	100	160	8	940	1.235,00 / STK	280530
17308525	AquaTherm Schacht 50, 100x180	100	180	8 / 10	990	1.298,00 / STK	280530
17308526	AquaTherm Schacht 50, 100x200	100	200	8 / 10	1080	1.349,00 / STK	280530
1730854	AquaTherm Schacht 50, 125x70	125	70	8	620	1.068,00 / STK	280530
17308540	AquaTherm Schacht 50, 125x90	125	90	8	660	1.113,00 / STK	280530
17308541	AquaTherm Schacht 50, 125x120	125	120	8	810	1.140,00 / STK	280530
17308542	AquaTherm Schacht 50, 125x140	125	140	8	900	1.175,00 / STK	280530
17308543	AquaTherm Schacht 50, 125x150	125	150	6	955	1.237,00 / STK	280530
17308544	AquaTherm Schacht 50, 125x180	125	180	8 / 10	1095	1.374,00 / STK	280530
17308545	AquaTherm Schacht 50, 125x200	125	200	8 / 10	1230	1.439,00 / STK	280530

Aufpreise für Haltewinkel in Edelstahl (V2A) auf Anfrage.

AquaTherm® Betonlichtschacht 60 cm Wandabstand + Dämmstreifen 8 bis 26 cm

Für Keller mit Außendämmung

- Wasserdichter Lichtschacht mit werkseitig angebrachter Dämmung.
- 80 mm Dämmstreifen (gegen Aufpreis auch 100 bis 260 mm) als anerkannte thermische Trennung stirnseitig ab Werk angebracht.
- Dreifachdichtung.
- Die werkseitige Komplettlösung: anschrauben – fertig!
- Keine zusätzlichen Aufschlagwinkel erforderlich.
- Zwei Paar XTRA-Haltewinkel bereits werkseitig montiert und abgedichtet.
- Die Haltewinkel sind zur Kellerwand gedämmt. Damit wird eine thermische Trennung erreicht.
- Standrohr optional. Empfehlung: Acryl-Standrohr zur Sichtkontrolle des Wasserdrucks (siehe Zubehör).
- Falls der Lichtschacht nicht an ein Ablaufsystem angeschlossen wird, ist es zwingend notwendig die Ablaufmuffe (DN 50) mit einem Standrohr oder einem druckwasserdichten Verschlusspfropfen (siehe Zubehör) bauseitig zu verschließen. Ein evtl. außen aufgesteckter Transportschutzdeckel (nicht druckwasserdicht!) ist zu entfernen.
- Lichtschächte ab 1.500 kg Gewicht sind bauseitig auf ein Streifenfundament zu setzen, wenn sie auf einer Dämmung ab 200 mm montiert werden.



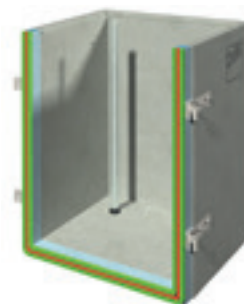
Art-Nr.	Bezeichnung	Breite liches Maß cm	Höhe liches Maß cm	Materialstärke cm	Gewicht in kg	Preis	RabGr.
1730856	AquaTherm Schacht 60, 80x70	80	70	8	460	971,00 / STK	280530
17308560	AquaTherm Schacht 60, 80x90	80	90	8	540	990,00 / STK	280530
17308561	AquaTherm Schacht 60, 80x120	80	120	8	675	1.021,00 / STK	280530
17308562	AquaTherm Schacht 60, 80x150	80	150	8	810	1.074,00 / STK	280530
17308563	AquaTherm Schacht 60, 80x180	80	180	8 / 10	955	1.243,00 / STK	280530
1730858	AquaTherm Schacht 60, 100x70	100	70	8	640	1.068,00 / STK	280530
17308580	AquaTherm Schacht 60, 100x90	100	90	8	720	1.113,00 / STK	280530
17308581	AquaTherm Schacht 60, 100x120	100	120	8	785	1.156,00 / STK	280530
17308582	AquaTherm Schacht 60, 100x140	100	140	8	885	1.207,00 / STK	280530
17308583	AquaTherm Schacht 60, 100x150	100	150	8	960	1.264,00 / STK	280530
17308584	AquaTherm Schacht 60, 100x160	100	160	8	980	1.309,00 / STK	280530
17308585	AquaTherm Schacht 60, 100x180	100	180	8 / 10	1080	1.358,00 / STK	280530
17308586	AquaTherm Schacht 60, 100x200	100	200	8 / 10	1180	1.412,00 / STK	280530
1730860	AquaTherm Schacht 60, 125x70	125	70	8	710	1.140,00 / STK	280530
17308600	AquaTherm Schacht 60, 125x90	125	90	8	730	1.195,00 / STK	280530
17308601	AquaTherm Schacht 60, 125x120	125	120	8	845	1.242,00 / STK	280530
17308602	AquaTherm Schacht 60, 125x140	125	140	8	990	1.285,00 / STK	280530
17308603	AquaTherm Schacht 60, 125x150	125	150	8	1050	1.355,00 / STK	280530
17308604	AquaTherm Schacht 60, 125x180	125	180	8 / 10	1220	1.421,00 / STK	280530
17308605	AquaTherm Schacht 60, 125x200	125	200	8 / 10	1330	1.485,00 / STK	280530
1730862	AquaTherm Schacht 60, 152x90	152	90	8 / 10	820	1.378,00 / STK	280530
17308620	AquaTherm Schacht 60, 152x120	152	120	8 / 10	1010	1.523,00 / STK	280530
17308621	AquaTherm Schacht 60, 152x150	152	150	8 / 10	1200	1.653,00 / STK	280530
17308622	AquaTherm Schacht 60, 152x180	152	180	8 / 10	1400	1.791,00 / STK	280530
1730864	AquaTherm Schacht 60, 205x90	205	90	8 / 10	1000	1.666,00 / STK	280530
17308640	AquaTherm Schacht 60, 205x120	205	120	8 / 10	1220	1.849,00 / STK	280530
17308641	AquaTherm Schacht 60, 205x150	205	150	8 / 10	1430	1.992,00 / STK	280530
17308642	AquaTherm Schacht 60, 205x180	205	180	8 / 10	1740	2.135,00 / STK	280530
17308644	AquaTherm Schacht 60, 205x200	205	200	8 / 10	1880	2.321,00 / STK	280530
1730866	AquaTherm Schacht 60, 252x90	252	90	8 / 10	1260	2.067,00 / STK	280530
17308660	AquaTherm Schacht 60, 252x120	252	120	8 / 10	1510	2.294,00 / STK	280530
17308661	AquaTherm Schacht 60, 252x150	252	150	8 / 10	1780	2.560,00 / STK	280530
17308662	AquaTherm Schacht 60, 252x180	252	180	8 / 10	2055	2.857,00 / STK	280530

Aufpreise für Haltewinkel in Edelstahl (V2A) auf Anfrage.

AquaTherm® Betonlichtschacht 80 cm Wandabstand + Dämmstreifen 8 bis 26 cm

Für Keller mit Außendämmung

- Wasserdichter Lichtschacht mit werkseitig angebrachter Dämmung.
- 80 mm Dämmstreifen (gegen Aufpreis auch 100 bis 260 mm) als anerkannte thermische Trennung stirnseitig ab Werk angebracht.
- Dreifachdichtung.
- Die werkseitige Komplettlösung: anschrauben – fertig!
- Keine zusätzlichen Auflegewinkel erforderlich.
- Zwei Paar XTRA-Haltewinkel bereits werkseitig montiert und abgedichtet.
- Die Haltewinkel sind zur Kellerwand gedämmt. Damit wird eine thermische Trennung erreicht.
- Standrohr optional. Empfehlung: Acryl-Standrohr zur Sichtkontrolle des Wasserdrucks (siehe Zubehör).
- Falls der Lichtschacht nicht an ein Ablaufsystem angeschlossen wird, ist es zwingend notwendig die Ablaufmuffe (DN 50) mit einem Standrohr oder einem druckwasserdichten Verschlusspfropfen (siehe Zubehör) bauseitig zu verschließen. Ein evtl. außen aufgesteckter Transportschutzdeckel (nicht druckwasserdicht!) ist zu entfernen.
- Lichtschächte ab 1.500 kg Gewicht sind bauseitig auf ein Streifenfundament zu setzen, wenn sie auf einer Dämmung ab 200 mm montiert werden.



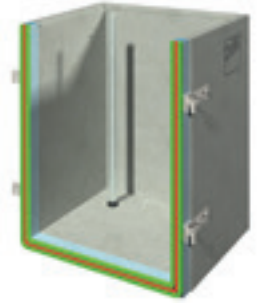
Art-Nr.	Bezeichnung	Breite lichtetes Maß cm	Höhe lichtetes Maß cm	Materialstärke cm	Gewicht in kg	Preis	RabGr.
1730868	AquaTherm Schacht 80, 100x70	100	70	8	660	1.124,00 / STK	280530
17308680	AquaTherm Schacht 80, 100x90	100	90	8	780	1.180,00 / STK	280530
17308681	AquaTherm Schacht 80, 100x120	100	120	8	955	1.232,00 / STK	280530
17308682	AquaTherm Schacht 80, 100x150	100	150	8	1135	1.368,00 / STK	280530
17308683	AquaTherm Schacht 80, 100x180	100	180	8 / 10	1315	1.475,00 / STK	280530
17308684	AquaTherm Schacht 80, 100x200	100	200	8 / 10	1435	1.513,00 / STK	280530
1730870	AquaTherm Schacht 80, 125x70	125	70	8	855	1.194,00 / STK	280530
17308700	AquaTherm Schacht 80, 125x90	125	90	8	880	1.249,00 / STK	280530
17308701	AquaTherm Schacht 80, 125x120	125	120	8	1080	1.301,00 / STK	280530
17308702	AquaTherm Schacht 80, 125x150	125	150	8	1270	1.408,00 / STK	280530
17308703	AquaTherm Schacht 80, 125x180	125	180	8 / 10	1455	1.485,00 / STK	280530
1730872	AquaTherm Schacht 80, 152x90	152	90	8 / 10	960	1.422,00 / STK	280530
17308720	AquaTherm Schacht 80, 152x120	152	120	8 / 10	1160	1.586,00 / STK	280530
17308721	AquaTherm Schacht 80, 152x150	152	150	8 / 10	1370	1.725,00 / STK	280530
17308722	AquaTherm Schacht 80, 152x180	152	180	8 / 10	1570	1.871,00 / STK	280530
17308723	AquaTherm Schacht 80, 152x200	152	200	8 / 10	1705	2.074,00 / STK	280530
1730874	AquaTherm Schacht 80, 205x90	205	90	8 / 10	1245	1.741,00 / STK	280530
17308740	AquaTherm Schacht 80, 205x120	205	120	8 / 10	1500	1.902,00 / STK	280530
17308741	AquaTherm Schacht 80, 205x150	205	150	8 / 10	1755	2.083,00 / STK	280530
17308742	AquaTherm Schacht 80, 205x180	205	180	8 / 10	2010	2.238,00 / STK	280530

Aufpreise für Haltewinkel in Edelstahl (V2A) auf Anfrage.

AquaTherm® Betonlichtschacht 100 cm Wandabstand + Dämmstreifen 8 bis 26 cm

Für Keller mit Außendämmung

- Wasserdichter Lichtschacht mit werkseitig angebrachter Dämmung.
- 80 mm Dämmstreifen (gegen Aufpreis auch 100 bis 260 mm) als anerkannte thermische Trennung stirnseitig ab Werk angebracht.
- Dreifachdichtung.
- Die werkseitige Komplettlösung: anschrauben – fertig!
- Keine zusätzlichen Auflagewinkel erforderlich.
- Zwei Paar XTRA-Haltewinkel bereits werkseitig montiert und abgedichtet.
- Die Haltewinkel sind zur Kellerwand gedämmt. Damit wird eine thermische Trennung erreicht.
- Standrohr optional. Empfehlung: Acryl-Standrohr zur Sichtkontrolle des Wasserdrucks (siehe Zubehör).
- Falls der Lichtschacht nicht an ein Ablaufsystem angeschlossen wird, ist es zwingend notwendig die Ablaufmuffe (DN 50) mit einem Standrohr oder einem druckwasserdichten Verschlusspfropfen (siehe Zubehör) bauseitig zu verschließen. Ein evtl. außen aufgesteckter Transportschutzdeckel (nicht druckwasserdicht!) ist zu entfernen.
- Lichtschächte ab 1.500 kg Gewicht sind bauseitig auf ein Streifenfundament zu setzen, wenn sie auf einer Dämmung ab 200 mm montiert werden.



Art-Nr.	Bezeichnung	Breite liches Maß cm	Höhe liches Maß cm	Materialstärke cm	Gewicht in kg	Preis	RabGr.
1730876	AquaTherm Schacht 100, 100x70	100	70	8	770	1.194,00 / STK	280530
17308760	AquaTherm Schacht 100, 100x90	100	90	8	910	1.244,00 / STK	280530
17308761	AquaTherm Schacht 100, 100x120	100	120	8	1110	1.302,00 / STK	280530
17308762	AquaTherm Schacht 100, 100x150	100	150	8	1310	1.403,00 / STK	280530
17308763	AquaTherm Schacht 100, 100x180	100	180	8 / 10	1520	1.532,00 / STK	280530
17308764	AquaTherm Schacht 100, 100x200	100	200	8 / 10	1655	1.620,00 / STK	280530
1730878	AquaTherm Schacht 100, 125x70	125	70	8	860	1.240,00 / STK	280530
17308780	AquaTherm Schacht 100, 125x90	125	90	8	1000	1.397,00 / STK	280530
17308781	AquaTherm Schacht 100, 125x120	125	120	8	1220	1.479,00 / STK	280530
17308782	AquaTherm Schacht 100, 125x150	125	150	8	1430	1.584,00 / STK	280530
17308783	AquaTherm Schacht 100, 125x180	125	180	8 / 10	1640	1.792,00 / STK	280530
1730880	AquaTherm Schacht 100, 152x90	152	90	8 / 10	1130	1.541,00 / STK	280530
17308800	AquaTherm Schacht 100, 152x120	152	120	8 / 10	1365	1.686,00 / STK	280530
17308801	AquaTherm Schacht 100, 152x150	152	150	8 / 10	1600	1.839,00 / STK	280530
17308802	AquaTherm Schacht 100, 152x180	152	180	8 / 10	1825	1.978,00 / STK	280530
17308803	AquaTherm Schacht 100, 152x200	152	200	8 / 10	1980	2.187,00 / STK	280530
1730882	AquaTherm Schacht 100, 205x90	205	90	8 / 10	1440	1.852,00 / STK	280530
17308820	AquaTherm Schacht 100, 205x120	205	120	8 / 10	1730	2.016,00 / STK	280530
17308821	AquaTherm Schacht 100, 205x150	205	150	8 / 10	2010	2.181,00 / STK	280530
17308822	AquaTherm Schacht 100, 205x180	205	180	8 / 10	2300	2.358,00 / STK	280530

Aufpreise für Haltewinkel in Edelstahl (V2A) auf Anfrage.



WH-BAUSTOFFE.AT

BESTENS BERATEN, WENN'S UMS BAUEN GEHT.



Bestens beraten, mit dem WH-Fuhrpark

Nutzen Sie unseren firmeneigenen Fuhrpark, um Ihre Arbeit zu erleichtern

- ▶ Flächendeckendes, regionales Filialnetz
- ▶ Schnelle und flexible Anlieferung direkt auf Ihre Baustelle
- ▶ Moderne Krantechnik - z.B. Heckkran, Knickarm, Drehkopfgabel, Teleskoparm
- ▶ Fachgerechte Entladung
- ▶ Orts- und geländekundige Fahrer
- ▶ Belieferung von hochalpinen Baustellen

Flexibler und verlässlicher Service

WH-TIPP

Die WH-LKWs sind immer unterwegs und beliefern direkt die Baustellen.



Mit dem Fuhrpark haben wir die Möglichkeit die gewünschte Ware entsprechend anzuliefern, ob für ein Termingeschäft oder für den Baustellenalltag.

www.wh-baustoffe.at/fuhrpark

AQUADICHT LICHTSCHÄCHT



3



AquaDicht

AQUADICHT – GEGEN STEIGENDES GRUNDWASSER

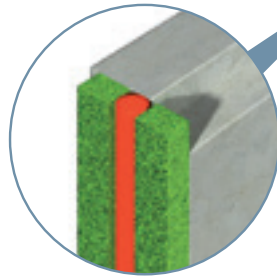
Druckwasserdicht mit Dreifach-Dichtung für ungedämmte Keller

Für Keller ohne Außendämmung eignet sich AquaDicht. Die Produkt-Ausführung ist mit AquaTherm® identisch, jedoch ohne Dämmung an den Anschlussstellen zur Wand.

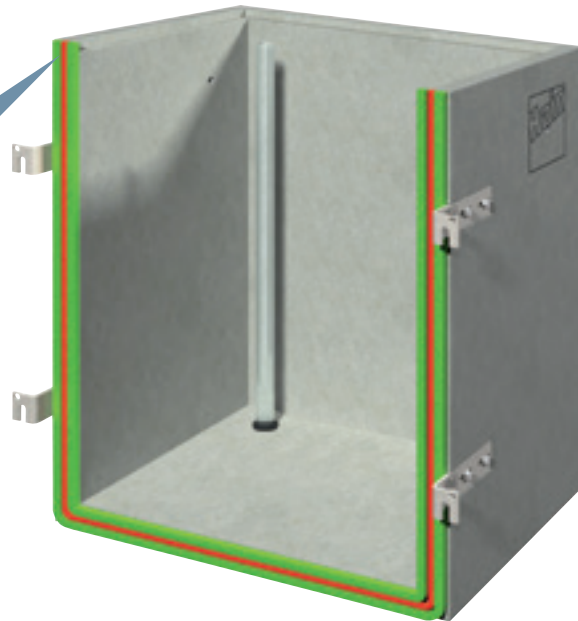
- Der Lichtschacht aus wasserundurchlässigem Qualitätsbeton C30/37 wird werkseitig montagefertig vorbereitet.
- Wird wärmebrückenfreie Anbringung gewünscht (gemäß EnEV), dann bitte AquaTherm® bestellen.

Die Lichtschächte sind mit nicht bindigem Material zu hinterfüllen. Bei lehmigem und schwerem Anfüllmaterial muss eine Baufolie angelegt werden. Die Hinterfüllung muss unmittelbar nach der Montage der Schächte erfolgen (bei AquaTherm/AquaDicht-Schutzbrief erst nach Besichtigung). Die Schächte dürfen nicht als Auflager (z.B. für Gerüste) verwendet werden.

Mit dem zusätzlichen Hain Schutzbrief gilt für AquaTherm® und AquaDicht die 7-jährige Gewährleistung für die wasserundurchlässige Ausführung inklusive der Baustellen-Montage, soweit sie vorgabegemäß erfolgt ist.



Die Anforderung der Beanspruchungsklassen W 1.2-E (nicht stauend) und W 2.1.E (drücken-des Wasser) nach DIN 18533 werden erfüllt (bisher DIN 18195 Lastfall 4 und Lastfall 6).



LICHTSCHACHT MIT BODEN – AUS WU-BETON

Steigendes Grundwasser blockieren – Wandanschluss bauseitig abdichten

Der Lichtschacht mit Boden besteht aus WU-Beton und eignet sich daher grundsätzlich für Bauwerksabdichtungen (schwarze Wanne) bzw. WU-Bauwerke (weiße Wanne). Bei der Lichtschacht-Herstellung werden die Überwachungsvorschriften erfüllt. Das komplette Fertigteil ist geprüft und wasserdicht abgenommen (z.B. nach DIN 1045-Teil 4 bzw. Beton nach DIN EN 206-1 Konformität).

In der Lieferform als „Lichtschacht mit Boden“ ist der Verarbeiter für die vorschriftsgemäße Anbringung und für die Abdichtung an das Bauwerk bzw. für die Verarbeitungsvorschriften nach den bekannten Regelwerken (z.B. DIN 18533, bisher DIN 18195) verantwortlich. Wir empfehlen jedoch

die werkseitige Komplettlösung AquaTherm® bzw. AquaDicht (siehe oben). Als Komplettssystem wird dabei die Dichtung – und im Falle von AquaTherm® auch die Dämmung – im Werk zur direkten wasserdichten Anbringung an die Kellerwand ohne Bitumenbeschichtung oder Ähnliches am Lichtschacht angebracht. Dies schließt auch die Haltewinkel mit ein.

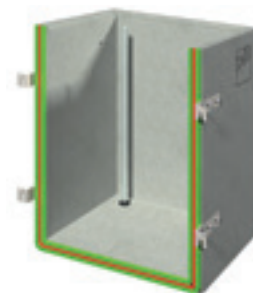
An der Baustelle ist nur noch ein einfaches Anschrauben bzw. der Ablauf nach Montagevorschrift erforderlich.



AquaDicht Betonlichtschacht 50 cm Wandabstand

Für ungedämmte Keller

- Wasserdichter Lichtschacht für ungedämmte Kellerwände.
 - Die werkseitige Komplettlösung: anschrauben – fertig!
 - Keine zusätzlichen Auflagewinkel erforderlich.
 - Zwei Paar XTRA-Haltewinkel bereits werkseitig montiert und abgedichtet.
 - Standrohr optional. Empfehlung: Acryl-Standrohr zur Sichtkontrolle des Wasserdrucks (siehe Zubehör).
 - Falls der Lichtschacht nicht an ein Ablaufsystem angeschlossen wird, ist es zwingend notwendig die Ablaufmuffe (DN 50) mit einem Standrohr oder einem druckwasserdichten Verschlusspfropfen (siehe Zubehör) bauseitig zu verschließen. Ein evtl. außen aufgesteckter Transportschutzdeckel (nicht druckwasserdicht!) ist zu entfernen.
- Lichtschächte ab 1.500 kg Gewicht sind bauseitig auf ein Streifenfundament zu setzen, wenn sie auf einer Dämmung ab 200 mm montiert werden.



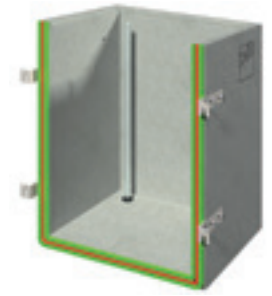
Art-Nr.	Bezeichnung	Breite lichtetes Maß cm	Höhe lichtetes Maß cm	Materialstärke cm	Gewicht in kg	Preis	RabGr.
1730800	AquaDicht Schacht 50, 80x70	80	70	8	415	546,00 / STK	280520
17308000	AquaDicht Schacht 50, 80x90	80	90	8	490	559,00 / STK	280520
17308001	AquaDicht Schacht 50, 80x120	80	120	8	600	568,00 / STK	280520
17308002	AquaDicht Schacht 50, 80x150	80	150	8	720	643,00 / STK	280520
17308003	AquaDicht Schacht 50, 80x180	80	180	8 / 10	855	747,00 / STK	280520
1730802	AquaDicht Schacht 50, 100x70	100	70	8	480	617,00 / STK	280520
17308020	AquaDicht Schacht 50, 100x90	100	90	8	575	632,00 / STK	280520
17308021	AquaDicht Schacht 50, 100x120	100	120	8	705	643,00 / STK	280520
17308022	AquaDicht Schacht 50, 100x140	100	140	8	795	713,00 / STK	280520
17308023	AquaDicht Schacht 50, 100x150	100	150	8	880	777,00 / STK	280520
17308024	AquaDicht Schacht 50, 100x160	100	160	8	940	786,00 / STK	280520
17308025	AquaDicht Schacht 50, 100x180	100	180	8 / 10	990	863,00 / STK	280520
17308026	AquaDicht Schacht 50, 100x200	100	200	8 / 10	1080	921,00 / STK	280520
1730804	AquaDicht Schacht 50, 125x70	125	70	8	620	735,00 / STK	280520
17308040	AquaDicht Schacht 50, 125x90	125	90	8	660	747,00 / STK	280520
17308041	AquaDicht Schacht 50, 125x120	125	120	8	810	770,00 / STK	280520
17308042	AquaDicht Schacht 50, 125x140	125	140	8	900	818,00 / STK	280520
17308043	AquaDicht Schacht 50, 125x150	125	150	8	955	901,00 / STK	280520
17308044	AquaDicht Schacht 50, 125x180	125	180	8 / 10	1095	1.012,00 / STK	280520
17308045	AquaDicht Schacht 50, 125x200	125	200	8 / 10	1230	1.152,00 / STK	280520

Aufpreise für Haltewinkel in Edelstahl (V2A) auf Anfrage.

AquaDicht Betonlichtschacht 60 cm Wandabstand

Für ungedämmte Keller

- Wasserdichter Lichtschacht für ungedämmte Kellerwände.
- Die werkseitige Komplettlösung: anschrauben – fertig!
- Keine zusätzlichen Auflegewinkel erforderlich.
- Zwei Paar XTRA-Haltewinkel bereits werkseitig montiert und abgedichtet.
- Standrohr optional. Empfehlung: Acryl-Standrohr zur Sichtkontrolle des Wasserdrucks (siehe Zubehör).
- Falls der Lichtschacht nicht an ein Ablaufsystem angeschlossen wird, ist es zwingend notwendig die Ablaufmuffe (DN 50) mit einem Standrohr oder einem druckwasserdichten Verschlusspfropfen (siehe Zubehör) bauseitig zu verschließen. Ein evtl. außen aufgesteckter Transportschutzdeckel (nicht druckwasserdicht!) ist zu entfernen.
- Lichtschächte ab 1.500 kg Gewicht sind bauseitig auf ein Streifenfundament zu setzen, wenn sie auf einer Dämmung ab 200 mm montiert werden.



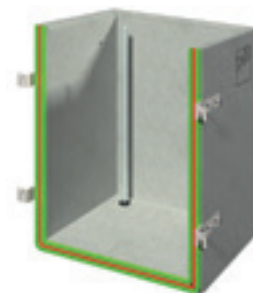
Art-Nr.	Bezeichnung	Breite lichtet Maß cm	Höhe lichtet Maß cm	Materialstärke cm	Gewicht in kg	Preis	RabGr.
1730806	AquaDicht Schacht 60, 80x70	80	70	8	460	613,00 / STK	280520
17308060	AquaDicht Schacht 60, 80x90	80	90	8	540	626,00 / STK	280520
17308061	AquaDicht Schacht 60, 80x120	80	120	8	675	637,00 / STK	280520
17308062	AquaDicht Schacht 60, 80x150	80	150	8	810	728,00 / STK	280520
17308063	AquaDicht Schacht 60, 80x180	80	180	8 / 10	955	792,00 / STK	280520
1730808	AquaDicht Schacht 60, 100x70	100	70	8	640	646,00 / STK	280520
17308080	AquaDicht Schacht 60, 100x90	100	90	8	720	661,00 / STK	280520
17308081	AquaDicht Schacht 60, 100x120	100	120	8	785	672,00 / STK	280520
17308082	AquaDicht Schacht 60, 100x140	100	140	8	885	756,00 / STK	280520
17308083	AquaDicht Schacht 60, 100x150	100	150	8	960	796,00 / STK	280520
17308084	AquaDicht Schacht 60, 100x160	100	160	8	980	810,00 / STK	280520
17308085	AquaDicht Schacht 60, 100x180	100	180	8 / 10	1080	906,00 / STK	280520
17308086	AquaDicht Schacht 60, 100x200	100	200	8 / 10	1180	976,00 / STK	280520
1730810	AquaDicht Schacht 60, 125x70	125	70	8	710	776,00 / STK	280520
17308100	AquaDicht Schacht 60, 125x90	125	90	8	730	790,00 / STK	280520
17308101	AquaDicht Schacht 60, 125x120	125	120	8	845	812,00 / STK	280520
17308102	AquaDicht Schacht 60, 125x140	125	140	8	990	875,00 / STK	280520
17308103	AquaDicht Schacht 60, 125x150	125	150	8	1050	950,00 / STK	280520
17308104	AquaDicht Schacht 60, 125x180	125	180	8 / 10	1220	1.110,00 / STK	280520
17308105	AquaDicht Schacht 60, 125x200	125	200	8 / 10	1330	1.217,00 / STK	280520
1730812	AquaDicht Schacht 60, 152x90	152	90	8 / 10	820	994,00 / STK	280520
17308120	AquaDicht Schacht 60, 152x120	152	120	8 / 10	1010	1.033,00 / STK	280520
17308121	AquaDicht Schacht 60, 152x150	152	150	8 / 10	1200	1.167,00 / STK	280520
17308122	AquaDicht Schacht 60, 152x180	152	180	8 / 10	1400	1.313,00 / STK	280520
1730814	AquaDicht Schacht 60, 205x90	205	90	8 / 10	1000	1.217,00 / STK	280520
17308140	AquaDicht Schacht 60, 205x120	205	120	8 / 10	1220	1.292,00 / STK	280520
17308141	AquaDicht Schacht 60, 205x150	205	150	8 / 10	1430	1.483,00 / STK	280520
17308142	AquaDicht Schacht 60, 205x180	205	180	8 / 10	1740	1.582,00 / STK	280520
1730816	AquaDicht Schacht 60, 252x90	252	90	8 / 10	1260	1.468,00 / STK	280520
17308160	AquaDicht Schacht 60, 252x120	252	120	8 / 10	1510	1.586,00 / STK	280520
17308161	AquaDicht Schacht 60, 252x150	252	150	8 / 10	1780	1.813,00 / STK	280520
17308162	AquaDicht Schacht 60, 252x180	252	180	8 / 10	2055	2.001,00 / STK	280520

Aufpreise für Haltewinkel in Edelstahl (V2A) auf Anfrage.

AquaDicht Betonlichtschacht 80 cm Wandabstand

Für ungedämmte Keller

- Wasserdichter Lichtschacht für ungedämmte Kellerwände.
- Die werkseitige Komplettlösung: anschrauben – fertig!
- Keine zusätzlichen Auflagewinkel erforderlich.
- Zwei Paar XTRA-Haltewinkel bereits werkseitig montiert und abgedichtet.
- Standrohr optional. Empfehlung: Acryl-Standrohr zur Sichtkontrolle des Wasserdrucks (siehe Zubehör).
- Falls der Lichtschacht nicht an ein Ablaufsystem angeschlossen wird, ist es zwingend notwendig die Ablaufmuffe (DN 50) mit einem Standrohr oder einem druckwasserdichten Verschlusspfropfen (siehe Zubehör) bauseitig zu verschließen. Ein evtl. außen aufgesteckter Transportschutzdeckel (nicht druckwasserdicht!) ist zu entfernen.
- Lichtschächte ab 1.500 kg Gewicht sind bauseitig auf ein Streifenfundament zu setzen, wenn sie auf einer Dämmung ab 200 mm montiert werden.



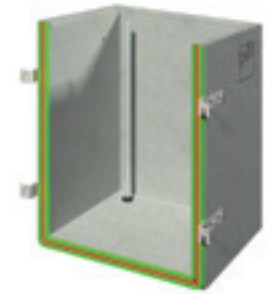
Art-Nr.	Bezeichnung	Breite lichtetes Maß cm	Höhe lichtetes Maß cm	Materialstärke cm	Gewicht in kg	Preis	RabGr.
1730818	AquaDicht Schacht 80, 100x70	100	70	8	660	785,00 / STK	280520
17308180	AquaDicht Schacht 80, 100x90	100	90	8	955	813,00 / STK	280520
17308181	AquaDicht Schacht 80, 100x120	100	120	8	780	914,00 / STK	280520
17308182	AquaDicht Schacht 80, 100x150	100	150	8	1135	999,00 / STK	280520
17308183	AquaDicht Schacht 80, 100x180	100	180	8 / 10	1315	1.115,00 / STK	280520
17308184	AquaDicht Schacht 80, 100x200	100	200	8 / 10	1435	1.259,00 / STK	280520
1730820	AquaDicht Schacht 80, 125x70	125	70	8	855	883,00 / STK	280520
17308200	AquaDicht Schacht 80, 125x90	125	90	8	880	898,00 / STK	280520
17308201	AquaDicht Schacht 80, 125x120	125	120	8	1080	968,00 / STK	280520
17308202	AquaDicht Schacht 80, 125x150	125	150	8	1270	1.158,00 / STK	280520
17308203	AquaDicht Schacht 80, 125x180	125	180	8 / 10	1455	1.236,00 / STK	280520
1730822	AquaDicht Schacht 80, 152x90	152	90	8 / 10	960	1.053,00 / STK	280520
17308220	AquaDicht Schacht 80, 152x120	152	120	8 / 10	1160	1.201,00 / STK	280520
17308221	AquaDicht Schacht 80, 152x150	152	150	8 / 10	1370	1.415,00 / STK	280520
17308222	AquaDicht Schacht 80, 152x180	152	180	8 / 10	1570	1.602,00 / STK	280520
17308223	AquaDicht Schacht 80, 152x200	152	200	8 / 10	1705	1.658,00 / STK	280520
1730824	AquaDicht Schacht 80, 205x90	205	90	8 / 10	1245	1.244,00 / STK	280520
17308240	AquaDicht Schacht 80, 205x120	205	120	8 / 10	1500	1.430,00 / STK	280520
17308241	AquaDicht Schacht 80, 205x150	205	150	8 / 10	1755	1.646,00 / STK	280520
17308242	AquaDicht Schacht 80, 205x180	205	180	8 / 10	2010	1.817,00 / STK	280520

Aufpreise für Haltewinkel in Edelstahl (V2A) auf Anfrage.

AquaDicht Betonlichtschacht 100 cm Wandabstand

Für ungedämmte Keller

- Wasserdichter Lichtschacht für ungedämmte Kellerwände.
 - Die werkseitige Komplettlösung: anschrauben – fertig!
 - Keine zusätzlichen Auflagewinkel erforderlich.
 - Zwei Paar XTRA-Haltewinkel bereits werkseitig montiert und abgedichtet.
 - Standrohr optional. Empfehlung: Acryl-Standrohr zur Sichtkontrolle des Wasserdrucks (siehe Zubehör).
 - Falls der Lichtschacht nicht an ein Ablaufsystem angeschlossen wird, ist es zwingend notwendig die Ablaufmuffe (DN 50) mit einem Standrohr oder einem druckwasserdichten Verschlusspfropfen (siehe Zubehör) bauseitig zu verschließen. Ein evtl. außen aufgesteckter Transportschutzdeckel (nicht druckwasserdicht!) ist zu entfernen.
- Lichtschächte ab 1.500 kg Gewicht sind bauseitig auf ein Streifenfundament zu setzen, wenn sie auf einer Dämmung ab 200 mm montiert werden.



Art-Nr.	Bezeichnung	Breite lichtet Maß cm	Höhe lichtet Maß cm	Materialstärke cm	Gewicht in kg	Preis	RabGr.
1730826	AquaDicht Schacht 100, 100x70	100	70	8	770	800,00 / STK	280520
17308260	AquaDicht Schacht 100, 100x90	100	90	8	1110	841,00 / STK	280520
17308261	AquaDicht Schacht 100, 100x120	100	120	8	910	934,00 / STK	280520
17308262	AquaDicht Schacht 100, 100x150	100	150	8	1310	1.115,00 / STK	280520
17308263	AquaDicht Schacht 100, 100x180	100	180	8 / 10	1520	1.259,00 / STK	280520
17308264	AquaDicht Schacht 100, 100x200	100	200	8 / 10	1655	1.329,00 / STK	280520
1730828	AquaDicht Schacht 100, 125x70	125	70	8	860	1.024,00 / STK	280520
17308280	AquaDicht Schacht 100, 125x90	125	90	8	1000	1.038,00 / STK	280520
17308281	AquaDicht Schacht 100, 125x120	125	120	8	1220	1.172,00 / STK	280520
17308282	AquaDicht Schacht 100, 125x150	125	150	8	1430	1.358,00 / STK	280520
17308283	AquaDicht Schacht 100, 125x180	125	180	8 / 10	1640	1.501,00 / STK	280520
1730830	AquaDicht Schacht 100, 152x90	152	90	8 / 10	1130	1.215,00 / STK	280520
17308300	AquaDicht Schacht 100, 152x120	152	120	8 / 10	1365	1.358,00 / STK	280520
17308301	AquaDicht Schacht 100, 152x150	152	150	8 / 10	1600	1.513,00 / STK	280520
17308302	AquaDicht Schacht 100, 152x180	152	180	8 / 10	1825	1.745,00 / STK	280520
17308303	AquaDicht Schacht 100, 152x200	152	200	8 / 10	1980	1.801,00 / STK	280520
1730832	AquaDicht Schacht 100, 205x90	205	90	8 / 10	1440	1.358,00 / STK	280520
17308320	AquaDicht Schacht 100, 205x120	205	120	8 / 10	1730	1.577,00 / STK	280520
17308321	AquaDicht Schacht 100, 205x150	205	150	8 / 10	2010	1.737,00 / STK	280520
17308322	AquaDicht Schacht 100, 205x180	205	180	8 / 10	2300	1.984,00 / STK	280520

Aufpreise für Haltewinkel in Edelstahl (V2A) auf Anfrage.



WIR BAUEN
AUF *Dich*

Lust auf einen Ausbildungsplatz mit Abwechslung, Spaß und Karrieremöglichkeiten?

Werde Teil unseres Teams

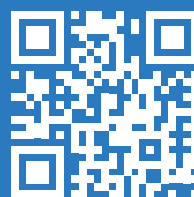
Unser Angebot:

- ▶ Mitarbeiter*innenkarte für vergünstigte Einkäufe
- ▶ Langfristige Karrierechancen
- ▶ WH-internes Lehrlings-College
- ▶ Auslandspraktikum
- ▶ Coole Prämien für Top-Leistungen
- ▶ Firmenparkplatz

Lust, die Leidenschaft mit uns zu teilen

WH-JOB

Mit Service & Qualität betreuen wir bei WH unsere Kund*innen in unseren Baumärkten & Baustoffniederlassungen.



Als Familienunternehmen möchten wir zusammen wachsen, beraten, helfen, lernen, gestalten & lachen. Unsere offenen Stellen findest du hier:

www.wh-karriere.com

GITTERROSTE



4

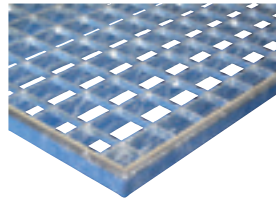


Lichtschacht-Abdeckungen: Gitterroste und mehr

HAIN GITTERROSTE FÜR LICHTSCHÄCHTE

Außergewöhnliche Stabilität – kein Durchbiegen

Hain Gitterroste sind bekannt für außergewöhnliche Belastbarkeit und Stabilität. Feuerverzinkung und Langzeit-Korrosionsschutz verhindern frühzeitige Oxidation. Während die Normalausführung in begehbaren Ausstattung geliefert wird, können befahrbare Versionen in den Belastungsstufen PKW- oder LKW-befahrbar gewählt werden.



Karo 30 x 30



PKW- und LKW-befahrbarer Rost

- Langlebiger Korrosionsschutz durch intensive Verzinkung.
- PKW-befahrbar bis 500 kg Raddruck in Karo oder 30 x 10 mm.
- LKW-befahrbar bis 5 t Raddruck in Karo oder 30/20 mm. Preis auf Anfrage.

Lichtschacht ohne Falz für LKW-befahrbare Roste

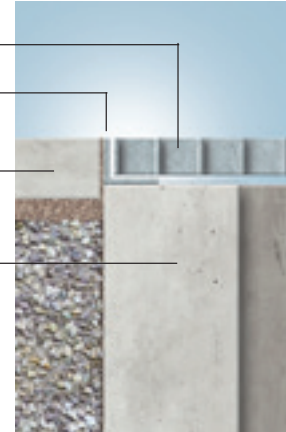
LKW-befahrbarer Rost

Verzinkter Aufschlagwinkel

Bodenbelag
(Betonplatte, Pflasterstein o.ä.)

Betonlichtschacht ohne Falz

Lieferzeit ca. 4-6 Wochen. Schacht ist auf Fundament zu setzen.



SONDERABDECKUNGEN FÜR LICHTSCHÄCHTE

Schutz-, Regen- und Einbruchschutz nach Maß – und dazu noch gut anzusehen



1

Abb links (1)

Klappbarer Schlagregenschutz

- Klappbar, ohne großen Montageaufwand anzubringen.
- Anbringhöhe frei wählbar: einfaches Anbringen und Entfernen.
- Regendichte Verbindung aller Komponenten, witterungs- und UV-beständig.
- Acrylglas klar, 5 mm.



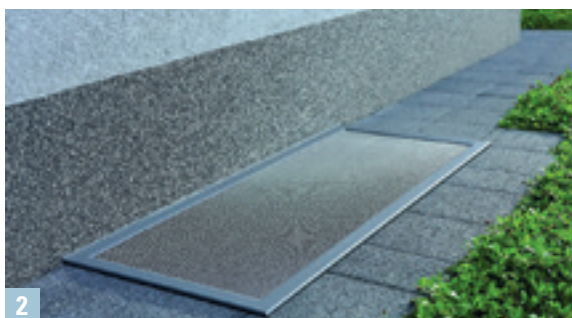
3

Abb oben (3)

Acryl-Abdeckung freistehend

Schrägabdeckung zum direkten Befestigen auf einem Gitterrost. Frei aufzustellen, wetterfest.

- Acrylglas klar, 5 mm.



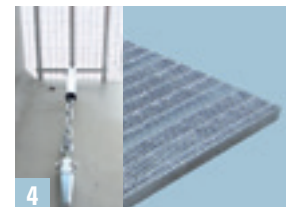
2

Abb links unten (2)

Schutz- und Insektengitter

Wetterfestes Edelstahlgitter mit Alurahmen. Wird auf dem bestehenden Rost verklebt oder verschraubt.

- Aluminiumrahmen und V2A-Gitter, Drahtstärke 0,7 mm.
- Ultraflach ca. 3,5 mm; keine Stolperfalle.
- Befestigung des V2A-Gitters im Aluminiumrahmen mit V2A-Spezialklammern.
- Gute Belüftung.
- Gute Lichtdurchlässigkeit.
- Witterungsbeständig.
- Rost mit der Abdeckung jederzeit anhebbar.
- Begehrbar.



4

Abb oben (4)

Einbruchsicherer Tresorrost

Mit Vollrohren kreuz und quer verankert durch eine schwere Kette mit Schutzrohr und gesichertem Spannebel. Einbruch-Widerstandsklassen RC-2 oder RC-3.

30x10er Gitterrost 50 cm Wandabstand, begehbar

Begehbarer Rost
PKW-befahrbarer Rost auf Anfrage.

Art-Nr.	Bezeichnung	Rostmaß cm	für Lichtschacht- maß Breite cm	für Lichtschacht- maß Tiefe cm	Preis	RabGr.
1730930	30x10er Rost 50, 84x52	84 x 52	80	50	94,80 / STK	280550
17309300	30x10er Rost 50, 104x52	104 x 52	100	50	120,70 / STK	280550
17309301	30x10er Rost 50, 128x52	128 x 52	125	50	160,30 / STK	280550

30x10er Gitterrost 60 cm Wandabstand, begehbar

Begehbarer Rost
PKW-befahrbarer Rost auf Anfrage.

Art-Nr.	Bezeichnung	Rostmaß cm	für Lichtschacht- maß Breite cm	für Lichtschacht- maß Tiefe cm	Preis	RabGr.
17309302	30x10er Rost 60, 84x62	84 x 62	80	60	120,70 / STK	280550
17309303	30x10er Rost 60, 104x62	104 x 62	100	60	150,00 / STK	280550
17309304	30x10er Rost 60, 128x62	128 x 62	125	60	200,00 / STK	280550
17309305	30x10er Rost 60, 156x62	156 x 62	152	60	322,40 / STK	280550
17309306	30x10er Rost 60, 208x65	208 x 62	205 *	60	386,20 / STK	280550
17309307	30x10er Rost 60, 256x62	256 x 62	252 *	60	481,00 / STK	280550

* Gitterrost geteilt mit Auflageschiene als Rostauflage.

30x10er Gitterrost 80 cm Wandabstand, begehbar

Begehbarer Rost
PKW-befahrbarer Rost auf Anfrage.

Art-Nr.	Bezeichnung	Rostmaß cm	für Lichtschacht- maß Breite cm	für Lichtschacht- maß Tiefe cm	Preis	RabGr.
17309308	30x10er Rost 80, 104x82	104 x 82	100	80	251,70 / STK	280550
17309309	30x10er Rost 80, 128x82	128 x 82	125	80	312,10 / STK	280550
1730931	30x10er Rost 80, 156x82	156 x 82	152	80	429,30 / STK	280550
17309310	30x10er Rost 80, 208x82	208 x 82	205 *	80	529,30 / STK	280550
17309311	30x10er Rost 80, 256x82	256 x 82	252 *	80	701,70 / STK	280550

* Gitterrost geteilt mit Auflageschiene als Rostauflage.

30x10er Gitterrost 100 cm Wandabstand, begehbar

Begehbarer Rost
PKW-befahrbarer Rost auf Anfrage.

Art-Nr.	Bezeichnung	Rostmaß cm	für Lichtschacht- maß Breite cm	für Lichtschacht- maß Tiefe cm	Preis	RabGr.
17309312	30x10er Rost 100, 104x102	104 x 102	100	100	294,80 / STK	280550
17309313	30x10er Rost 100, 128x102	128 x 102	125	100	382,80 / STK	280550
17309314	30x10er Rost 100, 156x102	156 x 102	152	100	515,50 / STK	280550
17309315	30x10er Rost 100, 208x102	208 x 102	205 *	100	646,60 / STK	280550
17309316	30x10er Rost 100, 256x102	256 x 102	252 *	100	841,40 / STK	280550

* Gitterrost geteilt mit Auflageschiene als Rostauflage.

Gitterrost-Abdeckung Acryl-COVER

ACRYL-COVER – MODERNE AUFLAGE AUF GITTERROSTE

Für saubere Lichtschächte – hält Ungeziefer und Laub ab

Acryl-COVER deckt den Gitterrost komplett ab und schützt vor Kleintieren und Schmutz im Lichtschacht.

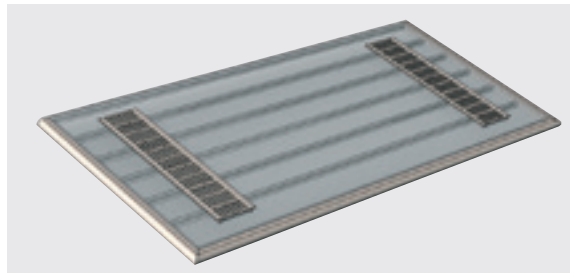
Die Auflage ist begehrbar und reduziert die Nässe im Lichtschacht. Mit der leicht zu reinigenden, glatten Oberfläche passt sie sich unaufdringlich der Umgebung an.

- Keller und Lichtschächte bleiben sauber. Insekten, Kleintiere, Laub und Schmutz werden abgehalten.
- Zwei integrierte Lüftungsgitter unterstützen die Luftzirkulation.
- Maßgenaue Herstellung, Abdeckung umfasst Gitterrostfläche oder auch Umrandung, falls gewünscht.
- Weniger Regenwasser dringt ein – das hemmt die Algenbildung.

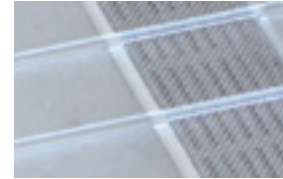
Bei erhöhtem Lüftungsbedarf zusätzliche Gitter oder Hain Abdeckung mit Lüftungssteuerung wählen.



Zeitgemäße Ästhetik, das moderne Design passt zu bestehenden Häusern und Neubau.



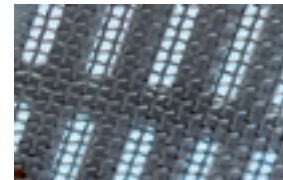
Acrylglas, matt, 5 mm Höhe, Randhöhe 9,5 mm



Lüftungsgitter für Luftzirkulation.



Eloxiertes Lüftungsgitter aus Aluminium.



Insektenschutzgitter



Flache Auflage, begehrbar, viele Größen möglich. Einfach auf Gitterrost auflegen und mit Schrauben fixieren.



WH-BAUSTOFFE.AT

BESTENS BERATEN, WENN'S UMS BAUEN GEHT.

Bestens beraten wenn's um Fenster, Türen & Tore geht

Breitgefächertes Sortiment der besten Fenster, Türen und Tore

Lösungen für alle Anwendungsbereiche:

- ▶ Garagentore für Industrie- und Privatkunden
- ▶ Haus- und Brandschutztüren
- ▶ Schiebe-, Dreh- und Sectionaltore
- ▶ Falt- und Rölltore
- ▶ Sonderbrandschutztore
- ▶ Digitale Schließsysteme mit Fingerprint, Zahlencode, etc.
- ▶ Hochmoderne Antriebstechniken

Rundum-Service bei Fenstern, Türen und Toren

WH-
TIPP

Umfangreiches Sortiment und ansprechende
Designs für Ihr Bauprojekt.



Gerne beraten wir vor Ort und
organisieren die fachgerechte
Montage sowie die technische
Abnahme und Wartung.
Alle Infos unter:

www.wh-baustoffe.at/tortechnik

ZUBEHÖR



5



Lichtschachtzubehör

Art-Nr.	Bezeichnung	Info	Preis	RabGr.
17309532	Rostsicherung mit 2 verz. Ketten	Scherenglied, Paar	14,00 / PAAR	280560
17309530	Einbruchkettensicherung	f. Roste mit 2 verzinkten Auflagetellern, Bügel Paar	48,00 / PAAR	280560
17309534	Kranseil-Sicherungsbolzen	Paar	119,00 / PAAR	280560
17309535	Steigeisen (alle 30 cm)	für nachträglichen Einbau, mit Dübel	72,00 / STK	280560
17309536	PVC-Standrohr (weiß)	Längen ange. zum Lichtschacht	34,00 / STK	280560
17309537	Acryl-Standrohr (transparent)	Längen ange. zum Lichtschacht	60,00 / STK	280560
17309538	Druckwasserdichter Verschlusspfropfen DN 50	innen einzusetzen für Wassersäule bis 3 m	60,00 / STK	280560
1730955	Klebeanker-System, Komplett-Set	bis 80 mm Dämmung, für 4-fach Aufhängung inkl. 2 Paar Edelstahl-Haltewinkel	266,00 / SET	280560
17309555	Klebeanker-System, Komplett-Set	100 - 140 mm Dämmung, für 4-fach Aufhängung inkl. 2 Paar Edelstahl-Haltewinkel	319,00 / SET	280560



Druckwasserdichter Verschluss



Rostsicherung mit 2 verzinkten Ketten



Einbruchkettensicherung



Klebeanker-System Komplett-Set für 4-fach Aufhängung

Xtra-Haltewinkel für Betonlichtschacht

Lichtschachtbefestigung in Verbindung mit Wärmedämmung. Geprüfte Montagebefestigung.

Hinweis: Für die Montage **ohne Wärmedämmung** sind die **Haltewinkel B** im Grundpreis des Lichtschachtes enthalten.



Art-Nr.	Bezeichnung	für Dämmstärke	Preis	RabGr.
1730950	Haltewinkel-Xtra B		32,00 / STK	280560
17309500	Haltewinkel-Xtra C	60 - 100 MM	44,00 / STK	280560
17309501	Haltewinkel-Xtra D	120 - 160 MM	48,00 / STK	280560
17309503	Haltewinkel-Xtra E	160 - 200 MM	58,00 / STK	280560
17309505	Haltewinkel-Xtra F	240 - 300 MM	80,00 / STK	280560

Winkeltyp nur nach Zuordnungsliste laut Montageanleitung auswählen.



WH-BAUSTOFFE.AT

BESTENS BERATEN, WENN'S UMS BAUEN GEHT.

Bestens beraten seit 1922

Baustoffe für jegliche Bauvorhaben & Gewerke

WH ist mit 24 Baustoffniederlassungen Ihr verlässlicher Baustoffhändler für das nächste Bauvorhaben. In ganz Österreich liefern wir nicht nur Baustoffe höchster Qualität, sondern stellen Ihnen auch kompetente und zuverlässige Beratung zur Seite.

WH unterstützt Sie fachkundig bei der Auswahl der passenden Baumaterialien, Anwendungstechniken und Logistklösungen – ganz gleich, ob in der Filiale, per Telefon oder vor Ort direkt auf der Baustelle. Dabei ist uns kein Projekt zu groß oder zu klein, keine bautechnische Herausforderung zu kompliziert und kein Fachgebiet fremd.

Unsere Kunden können sich auf uns verlassen

WH-
TIPP

WH ist seit über 100 Jahren Ihr Partner für alle Bauprojekte.



In ganz Österreich liefern wir nicht nur Baustoffe höchster Qualität, sondern stellen Ihnen auch kompetente und zuverlässige Beratung zur Seite.

www.wh-baustoffe.at/baustoffe

PUMPENSUMPF



6



Pumpensumpf

Art-Nr.	Bezeichnung	Innenhöhe	Info	Preis	RabGr.
2800121	Pumpensumpf 60x60 cm	70 cm	wasserdicht ohne PVC-Durchführung	780,00 / STK	343610

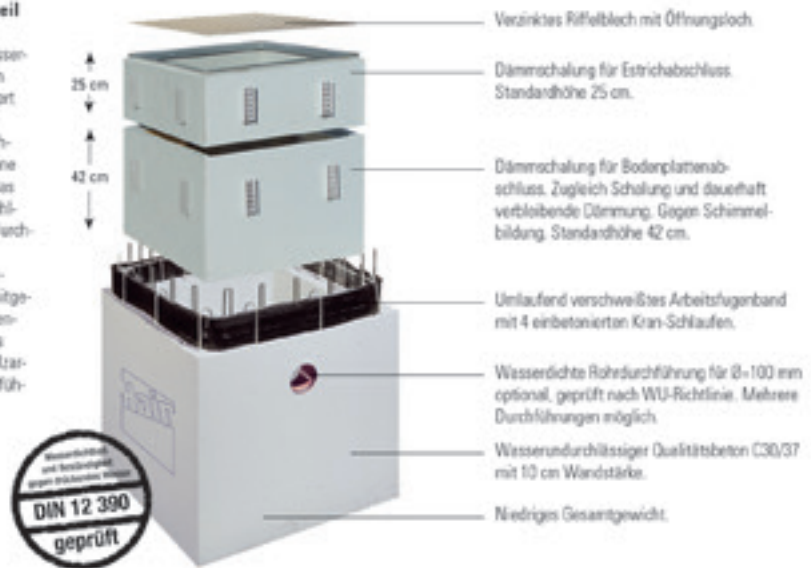
PUMPENSUMPF OHNE DÄMMUNG

Vorteile der kompletten Werksfertigung nutzen

Baustellengerechtes Fertigteil spart Arbeitszeit

Die Herstellung eines druckwasserdichten Pumpensumpfes – auch Pumpenschacht genannt – dauert auf der Baustelle durch die komplizierten Schal- und Bewehrungsarbeiten viele Stunden. Eine kostenoptimierte Wahl bietet das Hain-Qualitätsfertigteil aus Stahlbeton mit geprüfter Wasserundurchlässigkeit.

Die oberen und unteren Dämmschalungen werden optional mitgeliefert, inklusive des innenliegenden Aussteifungsrahmens. Das Riffelblech mit verzinkter Stahlzange kann in verschiedenen Ausführungen geordert werden.





Bestens beraten im WH-Ideengarten

Gartengestaltung, Inspiration und kompetente Beratung bei WH

Neben unserem WH-Gartencenter erwartet Sie in ausgewählten WH-Baumärkten ein inspirierender Ideengarten.

Unsere kompetenten Fachberater und Fachberaterinnen zeigen Ihnen gerne Lösungen rund um das Thema Gartenbau und Außengestaltung. Besuchen Sie einen unserer Schaugärten und lassen Sie die Ideen sprießen.

In den WH-Baumärkten finden Sie zusätzlich ein großes Angebot an Pflanzen, Dekoartikel, Griller, Gartenmöbel und diverse Gartenwerkzeuge.

Der neue Gartenkatalog

WH-
TIPP

Jetzt online durchblättern und in allen WH-Baumärkten gratis erhältlich.



Der aktuelle WH-Gartenkatalog bietet einen Überblick über unser großes Sortiment und Serviceleistungen.

www.wh-baumarkt.at/gartenkatalog

GEWERBEPORTAL & LOGISTIK



7





WH-GEWERBEPORTAL

Mit jahrzehntelanger Erfahrung im Baustoffhandel in Österreich können Sie sich stets auf unsere hochwertigen Produkte und professionelle Beratung verlassen.

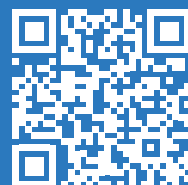
Mit dem Gewerbeportal bieten wir Ihnen einen zusätzlichen Online-Service, den Sie rund um die Uhr nutzen und kontaktlos wichtige Informationen für Ihre Beschaffung und Angebotslegung abrufen können.

IHRE VORTEILE IM ÜBERBLICK

- 1 Persönliche Preiskonditionen & -staffelungen zur genauen und schnellen Kalkulation für Ausschreibungen und Beschaffungen abrufen.
- 2 Aktuelle Lieferscheine papierlos abfragen und herunterladen.
- 3 Bequem bauspezifische Details, Datenblätter, Sicherheitshinweise u.v.m. im Online-Baustoffkatalog heraussuchen.

SIE HABEN INTERESSE AN ODER
FRAGEN ZUM WH-GEWERBEPORTAL?

Ihr Vertriebsansprechpartner hilft Ihnen gerne weiter.
<https://b2b.wuerth-hochenburger.at>



DIE WICHTIGSTEN FUNKTIONEN AUF EINEN BLICK



Persönliche
Rabattkonditionen abfragen



Baustoffkatalog
nach Lieferanten oder
Warengruppen durchsuchen



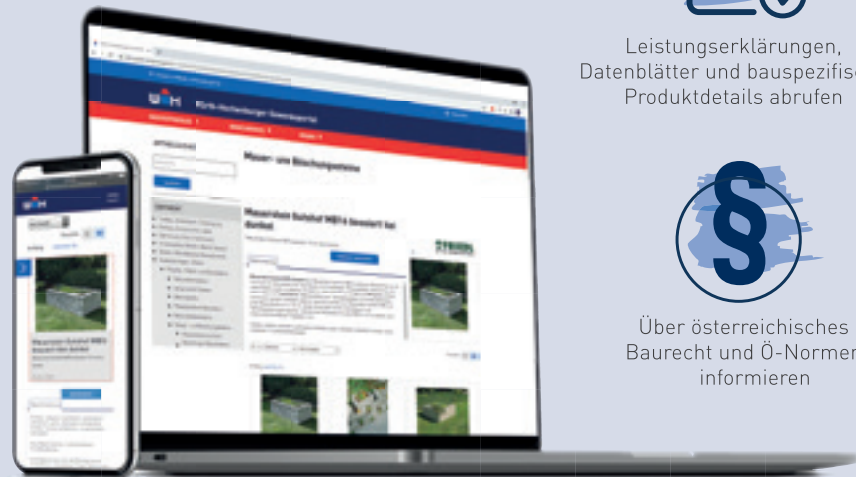
Leistungserklärungen,
Datenblätter und bauspezifische
Produktdetails abrufen



Über Staffelpreise
für Lager-/Werkabholung
und -zustellung
informieren

1277423

Mit einer Lieferschein-
oder Rechnungsnummer
nach Lieferscheinen
suchen



Über österreichisches
Baurecht und Ö-Normen
informieren



FUHRPARK

VERFÜGBARKEIT DER FAHRZEUGE

RÖTHIS

LKW 4-Achser	Kranhöhe 22 m Drehkopfgabel/Knickarm
LKW 3-Achser	Kranhöhe 12 m

REUTTE

LKW 3-Achser	Kranhöhe 22 m Drehkopfgabel/Knickarm
--------------	---

Kleintransporter

TARRENZ

LKW 4-Achser	Kranhöhe 22 m Drehkopfgabel/Knickarm
3 x LKW 4-Achser	Kranhöhe 26 m Drehkopfgabel/Knickarm
LKW 3-Achser	Kranhöhe 16 m
2 x LKW 3-Achser	Kranhöhe 15 m

FRITZENS

LKW 4-Achser	Kranhöhe 22 m Drehkopfgabel/Knickarm
LKW 4-Achser	Kranhöhe 16 m
2 x LKW 3-Achser	Kranhöhe 24 m Drehkopfgabel/Knickarm
LKW 3-Achser	Kranhöhe 16 m
LKW 3-Achser	Kranhöhe 12 m
LKW 2-Achser	Kranhöhe 10 m
LKW Sattelschlepper kurz	Kranhöhe 18 m

Kleintransporter

WÖRGL

LKW 4-Achser	Kranhöhe 22 m Drehkopfgabel
--------------	--------------------------------

Kleintransporter

OBERNDORF

LKW 4-Achser	Kranhöhe 22 m Drehkopfgabel
2 x LKW 3-Achser	Kranhöhe 16 m

Kleintransporter

NUSSDORF-DEBANT

LKW 3-Achser	Kranhöhe 14 m Drehkopfgabel
--------------	--------------------------------

Kleintransporter

SPITTAL A. D. DRAU

LKW 4-Achser	Kranhöhe 22 m Drehkopfgabel/Knickarm
LKW 4-Achser	Kranhöhe 16 m

Kleintransporter

KLAGENFURT

LKW 3-Achser	Kranhöhe 12 m
2 x LKW 4-Achser	Kranhöhe 14 m

ST. VEIT A. D. GLAN

3 x LKW 3-Achser	Kranhöhe 12 m
2 x LKW 4-Achser	Kranhöhe 14 m

Kleintransporter

SAALFELDEN

LKW 4-Achser	Kranhöhe 22 m Drehkopfgabel/Knickarm
LKW Sattelschlepper kurz	Kranhöhe 18 m

WALS-SIEZENHEIM

LKW 4-Achser mit Plane	Kranhöhe 25 m Drehkopfgabel/Knickarm
LKW 4-Achser	Kranhöhe 25 m Drehkopfgabel/Knickarm

SALZBURG

LKW 4-Achser	Kranhöhe 16 m
LKW 3-Achser	Kranhöhe 18 m Drehkopfgabel
LKW 3-Achser	Kranhöhe 16 m Drehkopfgabel
LKW 2-Achser	Kranhöhe 10 m Drehkopfgabel

Kleintransporter

ST. JOHANN / PONGAU

2 x LKW 3-Achser	Kranhöhe 16 m
LKW 3-Achser	Kranhöhe 14 m

EBEN / PONGAU

LKW 3-Achser	Kranhöhe 14 m Drehkopfgabel
--------------	--------------------------------

TAMSWEG

LKW 3-Achser	Kranhöhe 15 m
--------------	---------------

BAD ISCHL

3 x LKW 3-Achser	Kranhöhe 16 m
LKW 2-Achser	Kranhöhe 10 m

Kleintransporter

AMSTETTEN

LKW 3-Achser	Kranhöhe 22 m Drehkopfgabel/Knickarm
LKW 3-Achser	Kranhöhe 12 m
LKW 3-Achser	Kranhöhe 14 m
2 x LKW 3-Achser	Kranhöhe 15 m

VITIS

LKW 3-Achser	Kranhöhe 16 m
--------------	---------------

HAGENBRUNN

LKW 3-Achser	Kranhöhe 22 m
LKW 3-Achser	Kranhöhe 25 m Drehkopfgabel/Knickarm
LKW 4-Achser	Kranhöhe 29 m Drehkopfgabel/Knickarm
Spezial-Minisattel	mit Sattelanhänger

REGENSDORF-ZÜRICH (CH)

LKW 4-Achser	Kranhöhe 22 m Drehkopfgabel/Knickarm
2 x LKW 3-Achser	Kranhöhe 10 m

WICHTIGE HINWEISE

Der vorliegende Katalog wurde mit größter Sorgfalt zusammengestellt. Für Irrtümer, Satz- und Druckfehler kann jedoch keine Haftung übernommen werden.

Alle im Katalog verwendeten Abbildungen stellen lediglich Systemabbildungen dar und können je nach Lieferant abweichen.

Preiserhöhungen und technische Änderungen, auch ohne Verständigung, vorbehalten. Sämtliche Katalogpreise verstehen sich in Euro exkl. MwSt. ab Lager Würth-Hochenburger zum Zeitpunkt der Drucklegung, April 2024.

Kunden mit entsprechender Zugangsberechtigung finden die aktualisierten Preise auf der Homepage: **www.wh-baustoffe.at**



GARANTIE UND HAFTUNGSAUSSCHLUSS

Alle Angaben zu den Produkten und ihrer Verwendung basieren auf den Vorgaben der Hersteller. Der Herausgeber schließt jegliche Gewährleistung für die im Katalog gemachten Angaben aus.

ÖSTERREICH WÜRTH-HOCHENBURGER

www.wh-baumarkt.at

www.wh-baustoffe.at

6832 RÖTHIS

Bundesstraße 20

BAUSTOFFE

Tel. +43 50 9494-2800

6511 ZAMS

Unterer Auweg 3

BAUSTOFFE

Tel. +43 50 9494-2500

6464 TARRENZ

Dollinger 60

BAUSTOFFE

Tel. +43 50 9494-2400

6600 REUTTE

Werner-Storf-Straße 6

BAUSTOFFE & BAUMARKT

Tel. +43 50 9494-2900

6020 INNSBRUCK

BAUSTOFFE

Ampfererstraße 60

Tel. +43 50 9494-5100

BAUMARKT

Mitterweg 16

Tel. +43 50 9494-5151

6122 FRITZENS

BAUSTOFFE

Tonwerkstraße 10

Tel. +43 50 9494-2200

BAUMARKT

Innstraße 5

Tel. +43 50 9494-2100

6300 WÖRGL

Michael-Pacher-Straße 2

BAUSTOFFE & BAUMARKT

Tel. +43 50 9494-2600

6372 OBERNDORF

Josef-Hager-Straße 1

BAUSTOFFE

Tel. +43 50 9494-2300

9990 NUSSDORF-DEBANT

Drautalbundesstraße 10

BAUSTOFFE

Tel. +43 50 9494-2700

9800 SPITTAL A. D. DRAU

Drauweg 22

BAUSTOFFE

Tel. +43 50 9494-6300

9300 ST. VEIT A. D. GLAN

Altglandorf 22

BAUSTOFFE

Tel. +43 50 9494-6400

9020 KLAGENFURT

Fallegasse 7

BAUSTOFFE

Tel. +43 50 9494-6600

8811 SCHEIFLING

Gewerbepark 6

BAUSTOFFE

Tel. +43 50 9494-6500

5760 SAALFELDEN

Gewerbepark Harham 4

BAUSTOFFE

Tel. +43 50 9494-4200

5400 HALLEIN

Kletzlgutweg 8

BAUSTOFFE & BAUMARKT

Tel. +43 50 9494-4800

5071 WALS-SIEZENHEIM

Bayernstraße 21

TROCKENBAUZENTRUM

Tel. +43 50 9494-4320

5020 SALZBURG

Vogelweiderstraße 34

BAUSTOFFE

Tel. +43 50 9494-3700

5600 ST. JOHANN/PG.

Salzburgerstraße 17

BAUSTOFFE

Tel. +43 50 9494-4400

BAUMARKT

Tel. +43 50 9494-4405

5531 EBEN/PG.

Hauptstraße 44

BAUSTOFFE

Tel. +43 50 9494-4100

BAUMARKT

Tel. +43 50 9494-4150

5580 TAMSWEG

Hans-Schmid-Straße 1

BAUSTOFFE

Tel. +43 50 9494-4500

BAUMARKT

Tel. +43 50 9494-4550

4820 BAD ISCHL

Sägewerksgasse 2

BAUSTOFFE

Tel. +43 50 9494-4600

3300 AMSTETTEN

Ybbsstraße 68

BAUSTOFFE

Tel. +43 50 9494-6100

3902 VITIS

Titus-Appel-Straße 4

BAUSTOFFE

Tel. +43 50 9494-6200

2201 HAGENBRUNN

Dietersdorferstraße 2

BAUSTOFFE

Tel. +43 50 9494-6000

SCHWEIZ

WÜRTH-HOCHENBURGER

www.wh-baustoffe.ch

8105 REGENSDORF

Althardstraße 9

BAUSTOFFE

Tel. +41/44/84344-22

DEUTSCHLAND

FRITZ-BAUSTOFFE

www.fritz-baustoffe.de

83253 RIMSTING

Nordstraße 12

BAUSTOFFE

Tel. +49-8051-965540

85521 OTTOBRUNN

Siemensstraße 3

BAUSTOFFE

Tel. +49-89-660596-0

82362 WEILHEIM

Trifhofstraße 52

BAUSTOFFE

Tel. +49-881-924513-0

91056 ERLANGEN

Kriegenbrunner Straße 50

BAUSTOFFE

Tel. +49-9131-61411-0



KATALOG ONLINE
ABRUFBAR